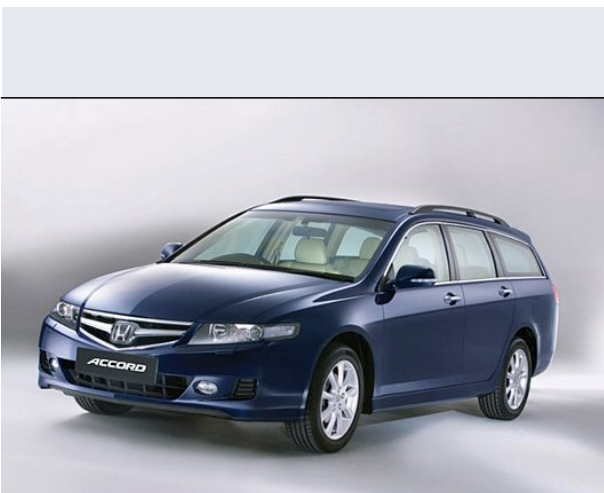


Accord 2.2 16V i-CTDi Tour. Exec. Navi



Vendi la tua auto in un click! Gratis!



Scheda Tecnica

| | |
|-------------------------------------|-------------------------------|
| Prezzo: | 32151 |
| Alimentazione: | diesel |
| Cilindrata: | 2204 cc |
| Potenza: | 103 kW (140 CV) |
| Velocità ½ Max: | 198 km/h |
| Omologazione: | Euro 4 |
| Portiere: | 5 |
| Posti a sedere: | 5 |
| Carrozzeria: | station wagon |
| Lunghezza: | 475 cm |
| Larghezza: | 176 cm |
| Altezza: | 147 cm |
| Passo: | 272 cm |
| Volume Bagagliaio: | 567 - 1.706 dc min/max |
| Capacità ½ serbatoio: | 65 litri |
| Motore: | 4 cilindri in linea |
| Cambio: | meccanico a 5 rapporti |
| Coppia: | 340 |
| Accelerazione 0/100 km/h in: | 10.10 |
| Trazione: | anteriore |
| Massa: | 1578 Kg |
| Consumi | |
| Ciclo Urbano 100 Km: | 7 litri |
| Extraurbano 100 Km: | 4 litri |
| Percorso Misto 100 Km: | 5 litri |

Accessori di Serie

ABS, Airbag a tendina, Airbag guida, Airbag laterali, Airbag passeggero, Antenna, Antifurto, Appoggiatesta centrale posteriore, Appoggiatesta posteriori, Autoradio RDS-CD, Cambio manuale a 5 marce, Cerchi in lega 16, Chiave elettronica, Chiusura centralizzata, Cinture post. a 3 punti, Climatizzatore automatico, Comandi audio al volante, Controllo elettronico della trazione, Correttore assetto fari, Cruise control, EBD (Ripartitore di frenata elettronica), Fari allo Xeno, Fendinebbia, Finiture in legno, Immobilizzatore elettronico, Indicatore temperatura esterna, ISOFIX - Predisposizione seggiolino bambini, Kit di riparazione ruota di scorta, Lavafari, Navigatore satellitare, Portellone elettrico, Pretensionatore cinture, Regolatore velocità di crociera, Retrovisori elettrici, Retrovisori termici reg. elettricamente, Schermo touch screen 7, Sedile guida regolabile in altezza, Sedile posteriore sdoppiato, Sedili anteriori a reg. elettrica, Servosterzo, Telecomando chiusura centralizzata, Tergicristallo con sensore pioggia, Tergilunotto, Tetto apribile elettrico, Vetri elettrici anteriori, Vetri elettrici posteriori, Volante reg. in altezza, Volante reg. in profondità, VSA - (Vehicle Stability Assist),

Optionals

Interno in pelle euro: 1.300, Vernice metallizzata euro:520,