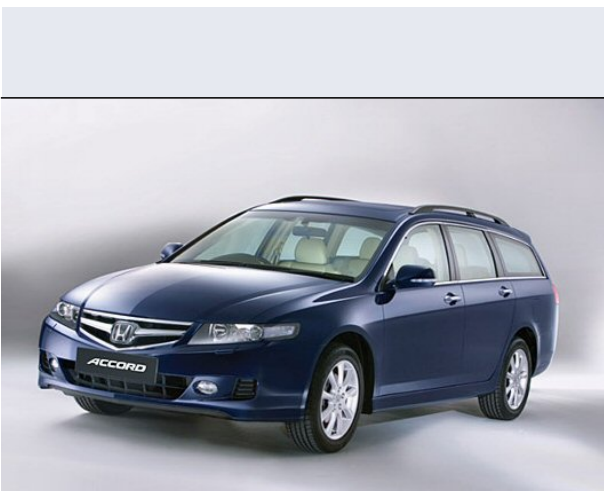


Accord 2.2 16V i-CTDi Tourer Execut.



Vendi la tua auto in un click! Gratis!



Scheda Tecnica

Prezzo:	29851
Alimentazione:	diesel
Cilindrata:	2204 cc
Potenza:	103 kW (140 CV)
Velocità ½ Max:	198 km/h
Omologazione:	Euro 4
Portiere:	5
Posti a sedere:	5
Carrozzeria:	station wagon
Lunghezza:	475 cm
Larghezza:	176 cm
Altezza:	147 cm
Passo:	272 cm
Volume Bagagliaio:	567 - 1.706 dc min/max
Capacità ½ serbatoio:	65 litri
Motore:	4 cilindri in linea
Cambio:	meccanico a 5 rapporti
Coppia:	340
Accelerazione 0/100 km/h in:	10.10
Trazione:	anteriore
Massa:	1578 Kg
Consumi	
Ciclo Urbano 100 Km:	7 litri
Extraurbano 100 Km:	4 litri
Percorso Misto 100 Km:	5 litri

Accessori di Serie

ABS, Airbag a tendina, Airbag guida, Airbag laterali, Airbag passeggero, Antenna, Antifurto, Appoggiatesta centrale posteriore, Appoggiatesta posteriori, Autoradio RDS-CD, Cambio manuale a 5 marce, Cerchi in lega 16, Chiave elettronica, Chiusura centralizzata, Cinture post. a 3 punti, Climatizzatore automatico, Comandi audio al volante, Controllo elettronico della trazione, Correttore assetto fari, Cruise control, EBD (Ripartitore di frenata elettronica), Fari allo Xeno, Fendinebbia, Finiture in legno, Immobilizzatore elettronico, Indicatore temperatura esterna, ISOFIX - Predisposizione seggiolino bambini, Kit di riparazione ruota di scorta, Lavafari, Portellone elettrico, Pretensionatore cinture, Regolatore velocità di crociera, Retrovisori elettrici, Retrovisori termici reg. elettricamente, Schermo touch screen 7, Sedile guida regolabile in altezza, Sedile posteriore sdoppiato, Sedili anteriori a reg. elettrica, Servosterzo, Telecomando chiusura centralizzata, Tergicristallo con sensore pioggia, Tergilunotto, Tetto apribile elettrico, Vetri elettrici anteriori, Vetri elettrici posteriori, Volante reg. in altezza, Volante reg. in profondità, VSA - (Vehicle Stability Assist),

Optionals

Vernice metallizzata euro:520,