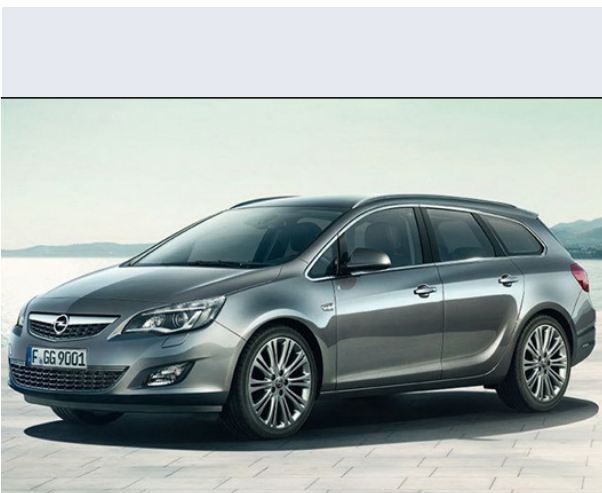


Astra 1.4 T 150 CV S&S ST Innovation



Vendi la tua auto in un click! Gratis!

VENDI AUTO
AUTO MARKETPLACE

Scheda Tecnica

Prezzo:	24800
Alimentazione:	benzina
Cilindrata:	1399 cc
Potenza:	110 kW (150 CV)
Velocità ½ Max:	215 km/h
Omologazione:	Euro6
Portiere:	5
Posti a sedere:	5
Carrozzeria:	station wagon
Lunghezza:	470 cm
Larghezza:	187 cm
Altezza:	151 cm
Passo:	266 cm
Volume Bagagliaio:	540 - 1630 dc min/max
Capacità ½ serbatoio:	48 litri
Motore:	4 cilindri in linea
Cambio:	meccanico a 6 rapporti
Coppia:	230
Accelerazione 0/100 km/h in:	8.00
Trazione:	anteriore
Massa:	1322 Kg
Consumi	
Ciclo Urbano 100 Km:	6 litri
Extraurbano 100 Km:	4 litri
Percorso Misto 100 Km:	5 litri

Accessori di Serie

Climatizzatore automatico bi-zona @ Cruise Control con limitatore di velocità @ Hill Start Assist - Assistenza alla partenza in salita @ Opel OnStar (Serv. di emergenza, diagnostica veicolo, Assist. in caso di furto, App per Smartphone) @ Sensori di parcheggio anteriori e posteriori @ Servosterzo @ Alzacristalli elettrici anteriori @ Alzacristalli elettrici posteriori @ Cerchi in lega 17" x 7.5 con pneum. 225/45 R17 @ Cornici dei finestrini cromate @ Correttore assetto fari @ Fari fendinebbia @ Griglia anteriore cromata @ Kit riparazione pneumatici (non presente con ruotino/ruota di scorta opzionale) @ Luci diurne a LED @ Mancorrenti al tetto silver @ Montante centrale nero laccato @ Retrovisori esterni in tinta carrozzeria @ Retrovisori esterni regolabili elettricamente e riscaldabili @ Sistema di monitoraggio pressione pneumatici @ Specchietti retrovisori ripiegabili elettricamente @ Spoiler posteriore in tinta carrozzeria @ Tergilunotto @ Vernice di serie @ Alette parasole con specchio illuminato @ Bracciolo centrale ant. regolabile con vano portaoggetti @ Comandi radio al volante @ Computer di bordo @ Pedaliera collassabile (PRS) @ Presa da 12V nella consolle centrale @ Rivestimenti in tecnopelle Morroccana e tessuto Athena @ Sedile guida con regolazione lombare elettrica @ Sedile guida regolabile in 6 posizioni @ Sedile passeggero regolabile in 6 posizioni @ Sedile posteriore abbattibile 60/40 @ Soglie battitacco con branding Opel @ Tasche posteriori dietro i sedili guidatore e passeggero @ Volante in pelle a 3 razze con comandi radio, telefono e cruise control integrati @ ABS @ Airbag a tendina 1° e 2° fila @ Airbag laterali lato guida e passeggero disattivabile lato passeggero @ Chiusura centralizzata con telecomando @ Cinture di sicurezza con doppio pretensionature @ Disattivazione airbag lato passeggero @ Luci freno adattive @ Poggiatesta anteriori attivi @ Poggiatesta posteriori (3) @ Predisposizione ISOFIX sui sedili posteriori esterni @ Sistema Open & Start (Accesso e avviamento keyless con portellone hands-free) @ Cambio manuale a 6 marce @ Chiave con transponder @ Dispositivo Start&Stop @ Freno di stazionamento elettrico @ Immobilizzatore @ Indicatore temperatura esterna @ Volante regolabile @ Airbag guida, Airbag passeggero

- Airbag guida
 - Airbag passeggero @ ESP Plus con Traction Control Plus
- Controllo elettronico della trazione (TC Plus)
 - ESP Plus (Controllo elettronico della stabilità) @ Interior Light Pack
- Alette parasole con specchietto di cortesia illuminato
 - Lampada centrale anteriore e post. con luci di lettura
 - Luci ambient @ Navi 900 IntelliLink
- Connettività Android Auto/Apple CarPlay
 - Connettività Bluetooth con vivavoce e audio streaming

- Display touch 8"
- Fino a 60 stazioni preferite configurabili
- Ingresso Aux-in
- Navigatore satellitare con visual. 3D e mappe Europa
- Presa USB centrale con supporto periferiche esterne (audio, video, foto, iPod)
- Radio FM/AM 6 altoparlanti @ Opel Eye
- Allarme pre-collisione (FCA)
 - Allarme sonoro in caso di deviazione dalla corsia di marcia (LDW)
 - Frenata pre-collisione a bassa velocità
 - Indicatore distanza di sicurezza (FDI)
 - Telecamera rilevazione segnali stradali (TSA) @ Sight&Light Pack
- Retrovisore fotoelettrocromatico
 - Sensore pioggia
 - Sistema di accensione automatica fari

Optionals

DAB + - Digital Audio Broadcasting euro:100, Doppia presa USB sedili posteriori euro:40, Lettore CD per Navi 900 IntelliLink euro:150, Sistema a riscaldamento rapido - Quick Heat System euro:275, Telecamera posteriore euro:255, Cerchi in Lega 17" x 7.5 a 10 razze con pneum. 225/45 R17 euro:100, Cerchi in Lega 18" x 7.5 con pneum. 225/40 R18 euro:450, Fari posteriori a LED euro:200, Gancio traino rimovibile euro:700, Ruotino di scorta (16" x 4.0) euro:150, Tetto apribile scorrevole euro:915, Vernice brilliant euro:350, Vernice metallizzata euro:670, Vetri posteriori oscurati euro:230, Barra PowerFlex (supporto nella consolle centrale) euro:90, Diffusore di aromi AirWellness euro:50, Smoker Pack (portacenere e accendisigari) euro:40, Supporto universale per smartphone euro:45, Riservato a società di noleggio euro:., Riservato a società di noleggio euro:., Advanced Park Assist (APA II)

- Sistema automatico di assistenza al parcheggio
 - Sistema di controllo angolo cieco
 - Telecamera posteriore euro:620, Antifurto
- Antifurto
 - Funzione chiusura passiva delle portiere
 - Interior Light Pack
 - Protezione del vano di carico e sensore protezione porte e cristalli
 - Sensore di inclinazione veicolo
 - Sensore di intrusione a ultrasuoni euro:355, FleexOrganizer Pack
- 4 Adattatori mobili
 - 4 Ganci
 - Guide FlexOrganizer ai lati del bagagliaio
 - Rete divisoria con due aste
 - Tasche a rete laterali euro:100, Intellilux LED
- Fari Bi-Xenon
 - Fari posteriori a LED
 - Retrovisore fotoelettrocromatico
 - Sensore di pioggia
 - Sistema di illuminazione esterna a matrice di LED euro:1300, Interni in pelle Siena II Jet Black
- Barra PowerFlex (supporto nella consolle centrale)
 - Doppia presa USB sedili posteriori
 - Flex adapter
 - Sedili anteriori e posteriori riscaldati
 - Sedili guidatore e passeggero certificati AGR con supporto lombare
 - Sedili in pelle
 - Sedili posteriori 40:20:40 con bracciolo e poggiatesta centrale
 - Volante in pelle
 - Volante riscaldato euro:1800, Sedile guida AGR a 18 reg. elettriche con memoria e funz. massaggio, sedili anteriori ventilati
- Sedile guidatore AGR a 18 regolazioni elettriche con memoria e funzione massaggio
 - Sedili anteriori (guidatore e passeggero) ventilati euro:500, Versatility Pack

- Bracciolo centrale per sedili posteriori
 - FlexFold - Sistema di ripiegamento sedili One touch
 - Sedili posteriori abbattibili 40/20/40 euro:250