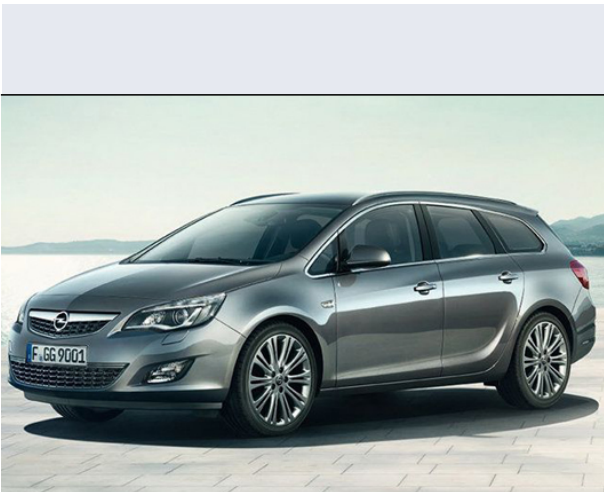


# Astra 1.6 CDTi 136 CV S&S ST Elective



Vendi la tua auto in un click! Gratis!



## Scheda Tecnica

<b>Prezzo:</b>	<b>24500</b>
<b>Alimentazione:</b>	<b>diesel</b>
<b>Cilindrata:</b>	<b>1598 cc</b>
<b>Potenza:</b>	<b>100 kW (136 CV)</b>
<b>Velocità ½ Max:</b>	<b>205 km/h</b>
<b>Omologazione:</b>	<b>Euro6</b>
<b>Portiere:</b>	<b>5</b>
<b>Posti a sedere:</b>	<b>5</b>
<b>Carrozzeria:</b>	<b>station wagon</b>
<b>Lunghezza:</b>	<b>470 cm</b>
<b>Larghezza:</b>	<b>187 cm</b>
<b>Altezza:</b>	<b>151 cm</b>
<b>Passo:</b>	<b>266 cm</b>
<b>Volume Bagagliaio:</b>	<b>540 - 1630 dc min/max</b>
<b>Capacità ½ serbatoio:</b>	<b>48 litri</b>
<b>Motore:</b>	<b>4 cilindri in linea</b>
<b>Cambio:</b>	<b>meccanico a 6 rapporti</b>
<b>Coppia:</b>	<b>320</b>
<b>Accelerazione 0/100 km/h in:</b>	<b>10.00</b>
<b>Trazione:</b>	<b>anteriore</b>
<b>Massa:</b>	<b>1403 Kg</b>
<b>Consumi</b>	
<b>Ciclo Urbano 100 Km:</b>	<b>4 litri</b>
<b>Extraurbano 100 Km:</b>	<b>3 litri</b>
<b>Percorso Misto 100 Km:</b>	<b>3 litri</b>

## Accessori di Serie

Climatizzatore automatico bi-zona @ @Cruise Control con limitatore di velocità @ @Hill Start Assist - Assistenza alla partenza in salita @ @Servosterzo @ @Alzacristalli elettrici anteriori @ @Alzacristalli elettrici posteriori @ @Cerchi Design 16" x 6.5 con pneum. 205/55 R16 @ @Correttore assetto fari @ @Griglia anteriore cromata @ @Kit riparazione pneumatici (non presente con ruotino/ruota di scorta opzionale) @ @Luci diurne a LED @ @Mancorrenti al tetto neri @ @Montante centrale nero @ @Retrovisori esterni in tinta carrozzeria @ @Retrovisori esterni regolabili elettricamente e riscaldabili @ @Sistema di monitoraggio pressione pneumatici @ @Spoiler posteriore in tinta carrozzeria @ @Tergilunotto @ @Vernice di serie @ @Alette parasole con specchio illuminato @ @Bracciolo centrale ant. regolabile con vano portaoggetti @ @Comandi radio al volante @ @Computer di bordo @ @Pedaliera collassabile (PRS) @ @Presa da 12V nella consolle centrale @ @Rivestimenti in tessuto Talino @ @Sedile guida regolabile in 6 posizioni @ @Sedile passeggero regolabile in 4 posizioni @ @Sedile posteriore abbattibile 60/40 @ @Volante in pelle a 3 razze con comandi radio, telefono e cruise control integrati @ @ABS @ @Airbag a tendina 1° e 2° fila @ @Airbag laterali lato guida e passeggero disattivabile lato passeggero @ @Chiusura centralizzata con telecomando @ @Cinture di sicurezza con doppio pretensionature @ @Disattivazione airbag lato passeggero @ @Luci freno adattive @ @Poggiatesta anteriori attivi @ @Poggiatesta posteriori (3) @ @Predisposizione ISOFIX sui sedili posteriori esterni @ @Cambio manuale a 6 marce @ @Chiave con transponder @ @Dispositivo Start&Stop @ @Filtro anti particolato (DPF) @ @Immobilizzatore @ @Indicatore temperatura esterna @ @Volante regolabile @ @Airbag guida, Airbag passeggero

- Airbag guida
  - Airbag passeggero @ @ESP Plus con Traction Control Plus
- Controllo elettronico della trazione (TC Plus)
  - ESP Plus (Controllo elettronico della stabilità ) @ @Interior Light Pack
- Alette parasole con specchietto di cortesia illuminato
  - Lampada centrale anteriore e post. con luci di lettura
  - Luci ambient @ @Radio R 4.0 IntellinLink
- Accesso alla rubrica del telefono
  - Comandi radio e Bluetooth al volante
  - Connettività Android Auto/Apple CarPlay
  - Connettività Bluetooth con vivavoce e audio streaming
  - Equalizzatore DSP con 6 presets
  - Funzione Siri Eyes Free

- Ingresso Aux-in
- Presa USB centrale con supporto periferiche esterne (audio, video, foto, iPod)
- Radio R 4.0 FM/AM RDS/EON con 4 altoparlanti
- Touchscreen LCD da 7" @ @Sight&Light Pack
- Retrovisore fotoelettronicromatico
  - Sensore pioggia
  - Sistema di accensione automatica fari

## Optionals

DAB + - Digital Audio Broadcasting euro:100, Lettore CD per Navi 900 IntelliLink euro:150, Opel OnStar (Serv. di emergenza, diagnostica veicolo, Assist. in caso di furto, App per Smartphone) euro:500, Sensori di parcheggio anteriori e posteriori euro:450, Sensori di parcheggio posteriori euro:305, Sistema a riscaldamento rapido - Quick Heat System euro:275, Telecamera posteriore euro:255, Cerchi in Lega 17" x 7.5 a 10 razze con pneum. 225/45 R17 euro:500, Fari fendinebbia euro:250, Gancio traino rimovibile euro:700, Pneumatici All Season 205 / 55 R 16 euro:300, Ruota di scorta (16" x 6.5) euro:200, Ruotino di scorta (16" x 4.0) euro:150, Tetto apribile scorrevole euro:915, Vernice brilliant euro:350, Vernice metallizzata euro:670, Vetri posteriori oscurati euro:230, Barra PowerFlex (supporto nella consolle centrale) euro:90, Diffusore di aromi AirWellness euro:50, Smoker Pack (portacenere e accendisigari) euro:40, Supporto universale per smartphone euro:45, Riservato a societ  di noleggio euro:., Riservato a societ  di noleggio euro:., Antifurto

- Antifurto
  - Funzione chiusura passiva delle portiere
  - Interior Light Pack
  - Protezione del vano di carico e sensore protezione porte e cristalli
  - Sensore di inclinazione veicolo
  - Sensore di intrusione a ultrasuoni euro:355, FlexOrganizer Pack
- 4 Adattatori mobili
  - 4 Ganci
  - Guide FlexOrganizer ai lati del bagagliaio
  - Rete divisoria con due aste
  - Tasche a rete laterali euro:100, Navi 900 IntelliLink
- Connettivit  Android Auto/Apple CarPlay
  - Connettivit  Bluetooth con vivavoce e audio streaming
  - Display touch 8"
  - Fino a 60 stazioni preferite configurabili
  - Ingresso Aux-in
  - Navigatore satellitare con visual. 3D e mappe Europa
  - Presa USB centrale con supporto periferiche esterne (audio, video, foto, iPod)
  - Radio FM/AM 6 altoparlanti euro:800, Opel Eye
- Allarme pre-collisione (FCA)
  - Allarme sonoro in caso di deviazione dalla corsia di marcia (LDW)
  - Frenata pre-collisione a bassa velocit 
  - Indicatore distanza di sicurezza (FDI)
  - Telecamera rilevazione segnali stradali (TSA) euro:650, Versatility Pack
- Bracciolo centrale per sedili posteriori
  - FlexFold - Sistema di ripiegamento sedili One touch
  - Sedili posteriori abbattibili 40/20/40 euro:250