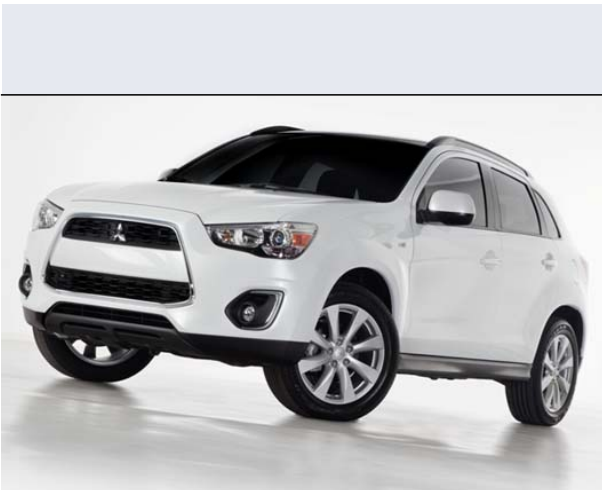


ASX 1.6 DI-D 114 CV 2WD Invite



Vendi la tua auto in un click! Gratis!



Scheda Tecnica

Prezzo:	24450
Alimentazione:	diesel
Cilindrata:	1560 cc
Potenza:	84 kW (114 CV)
Velocità ½ Max:	182 km/h
Omologazione:	Euro6
Portiere:	5
Posti a sedere:	5
Carrozzeria:	fuoristrada chiusa
Lunghezza:	430 cm
Larghezza:	177 cm
Altezza:	163 cm
Passo:	267 cm
Volume Bagagliaio:	442 - 1219 dc min/max
Capacità ½ serbatoio:	60 litri
Motore:	4 cilindri in linea
Cambio:	meccanico a 6 rapporti
Coppia:	270
Accelerazione 0/100 km/h in:	11.20
Trazione:	anteriore
Massa:	1430 Kg
Consumi	
Ciclo Urbano 100 Km:	5.2 litri
Extraurbano 100 Km:	4.2 litri
Percorso Misto 100 Km:	4.6 litri

Accessori di Serie

Climatizzatore automatico @ Cruise Control con comandi al volante @ Display multifunzione @ Radio CD con MP3 e presa AUX (4 altoparlanti) @ Sensori posteriori di parcheggio @ Servosterzo elettrico @ Alzacristalli elettrici @ Cerchi in lega da 16" con pneum. 215/70 R16 @ Chrome pack esterno + Maniglie interne cromate @ Fendinebbia @ Luci diurne (Day-time Running Lights) @ Maniglie e specchi esterni in tinta @ Paraurti in tinta @ Specchi esterni elettrici e riscaldabili @ Spoiler posteriore con terzo stop integrato @ T.P.M.S. (Tire Pressure Monitor System) @ Terminale di scarico cromato @ Tire repair Kit @ Vernice standard @ Welcome & Coming Home Lights @ Bracciolo ant. con portaoggetti @ Centro plancia "carbon look" @ Illuminazione strumenti regolabile @ Inserti abitacolo Silver @ Piantone dello sterzo reg. in altezza e in profondità @ Porta USB (no AUX) + Portaoggetti refrigerato @ Sedile guidatore regolabile in altezza @ Sedile posteriore divisibile 60/40 @ Specchi di cortesia illuminati @ Telo copribagagli @ Tessuto "honeycomb" @ Volante e leva cambio in pelle con comandi audio @ ABS con EBD @ Airbag a tendina @ Airbag ginocchia guidatore @ Airbag laterali anteriori @ BAS - Brake Assist System @ Chiusura centralizzata con doppio telecomando @ Cinture di sicurezza anteriori con pretensionatore e limitatore di forza @ Ganci ISOFIX @ Immobilizer @ Appoggiatesta posteriori @ Cambio manuale @ Chiave con transponder @ ClearTec - Automatic stop&go @ Controllo elettronico della stabilità @ Controllo elettronico della trazione @ Correttore assetto fari @ Filtro anti particolato @ Indicatore temperatura esterna @ MASC/MATC + ABITACOLO RISE @ Tergilunotto @ Vetri elettrici posteriori @ Airbag frontali (lato passeggero disattivabile)

- Airbag guida
 - Disattivazione Airbag passeggero @ H.S.A. (Hill Start Assist) + E.S.S. (Emergency Stop signal System)
- ESS - Emergency Stop signal System (Lampeggio aut. in frenata d'emergenza)
 - HSA - Hill Start Assist (Partenza assistita in salita) @ Sensori luci + sensori pioggia
- Sensore luci
 - Sensore pioggia

Optionals

Navigatore satellitare PREMIUM euro:1250, Navigatore satellitare STANDARD euro:1070, Vernice metallizzata euro:600, Sistema di allarme antifurto, con sensori a infrarossi euro:300