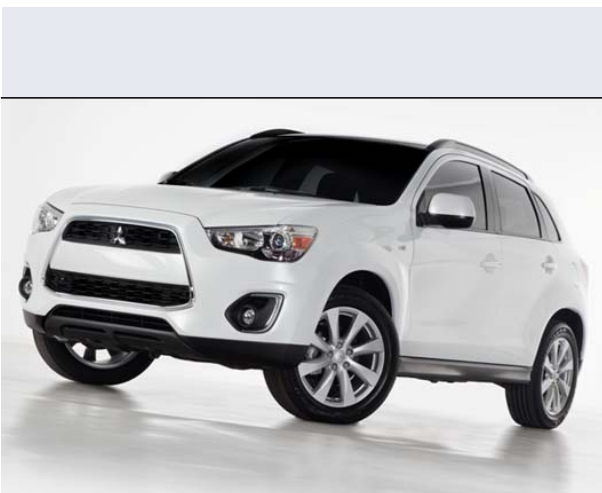


ASX 1.6 DID 114 CV 2WD Intense



Vendi la tua auto in un click! Gratis!



Scheda Tecnica

Prezzo:	26750
Alimentazione:	diesel
Cilindrata:	1560 cc
Potenza:	84 kW (114 CV) a 3600 giri/min
Velocità ½ Max:	182 km/h
Omologazione:	Euro6

Portiere:	5
Posti a sedere:	5
Carrozzeria:	fuoristrada chiusa
Lunghezza:	430 cm
Larghezza:	177 cm
Altezza:	163 cm
Passo:	267 cm
Volume Bagagliaio:	442 - 1219 dm3 dc min/max
Capacità ½ serbatoio:	60 litri

Motore:	4 cilindri in linea
Cambio:	meccanico a 6 rapporti
Coppia:	270
Accelerazione 0/100 km/h in:	11.20
Trazione:	anteriore
Massa:	1455 Kg

Consumi	
Ciclo Urbano 100 Km:	5 litri
Extraurbano 100 Km:	4 litri
Percorso Misto 100 Km:	4 litri

Accessori di Serie

Bluetooth con comandi al volante, Climatizzatore automatico, Cruise Control con comandi al volante, DAB (Digital Audio Broadcast), Display Audio con 6 altoparlanti, Display multifunzione, Radio CD con MP3 e presa AUX (4 altoparlanti), Servosterzo elettrico, Telecamera per retromarcia, Alzacristalli elettrici, Barre longitudinali sul tetto "integrated type", Cerchi in lega da 18" con pneum. 225/55 R18, Chrome pack esterno + Maniglie interne cromate, Fendinebbia, Indicatori di direzione integrati negli specchi, Luci diurne (Day-time Running Lights), Maniglie e specchi esterni in tinta, Paraurti in tinta, Passaruota neri, Specchi est. ripiegabili elettricamente, Specchi esterni elettrici e riscaldabili, Spoiler posteriore con terzo stop integrato, T.P.M.S. (Tire Pressure Monitor System), Terminale di scarico cromato, Tire repair Kit, Vernice standard, Vetri Privacy, Welcome & Coming Home Lights, Bracciolo ant. con portaoggetti, Bracciolo anteriore scorrevole, Bracciolo posteriore, Centro plancia "gloss black", Illuminazione strumenti regolabile, Inserti abitacolo Silver, Piantone dello sterzo reg. in altezza e in profondità, Porta USB (no AUX) + Portaoggetti refrigerato, Sedile guidatore regolabile in altezza, Sedile posteriore divisibile 60/40, Specchi di cortesia illuminati, Specchio fotosensibile per interno, Telo copribagagli, Tessuti "High-line", Volante e leva cambio in pelle con comandi audio, ABS con EBD, Airbag a tendina, Airbag ginocchia guidatore, Airbag laterali anteriori, BAS - Brake Assist System, Chiusura centralizzata con doppio telecomando, Cinture di sicurezza anteriori con pretensionatore e limitatore di forza, Ganci ISOFIX, Immobilizer, KOS (Key-less Operation System), Appoggiatesta posteriori, Cambio manuale, Chiave con transponder, ClearTec - Automatic stop&go, Controllo elettronico della stabilità, Controllo elettronico della trazione, Correttore assetto fari, Filtro anti particolato, Indicatore temperatura esterna, MASC/MATC + ABITACOLO RISE, Tergilunotto, Vetri elettrici posteriori, Airbag frontal (lato passeggero disattivabile):Airbag guida :Airbag Passeggero dis., H.S.A. (Hill Start Assist) + E.S.S. (Emergency Stop signal System):ESS - Emergency Stop signal System (Lampeggio aut. in frenata d'emergenza) :HSA - Hill Start Assist (Partenza assistita in salita), Sensori luci + sensori pioggia: Sensore luci :Sensore pioggia

Optionals

Navigatore satellitare PREMIUM euro:1250, Navigatore satellitare STANDARD euro:1070, Vernice metallizzata euro:600, Sistema di allarme antifurto, con sensori a infrarossi euro:300