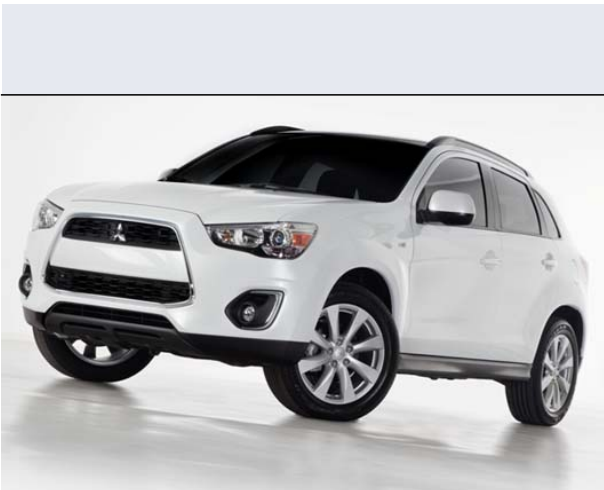


ASX 1.6 DID 114 CV 2WD Invite



Vendi la tua auto in un click! Gratis!



Scheda Tecnica

| | |
|------------------------|---------------------------------------|
| Prezzo: | 24450 |
| Alimentazione: | diesel |
| Cilindrata: | 1560 cc |
| Potenza: | 84 kW (114 CV) a 3600 giri/min |
| Velocità ½ Max: | 182 km/h |
| Omologazione: | Euro6 |

| | |
|------------------------------|----------------------------------|
| Portiere: | 5 |
| Posti a sedere: | 5 |
| Carrozzeria: | fuoristrada chiusa |
| Lunghezza: | 430 cm |
| Larghezza: | 177 cm |
| Altezza: | 163 cm |
| Passo: | 267 cm |
| Volume Bagagliaio: | 442 - 1219 dm3 dc min/max |
| Capacità ½ serbatoio: | 60 litri |

| | |
|-------------------------------------|-------------------------------|
| Motore: | 4 cilindri in linea |
| Cambio: | meccanico a 6 rapporti |
| Coppia: | 270 |
| Accelerazione 0/100 km/h in: | 11.20 |
| Trazione: | anteriore |
| Massa: | 1430 Kg |

| | |
|-------------------------------|----------------|
| Consumi | |
| Ciclo Urbano 100 Km: | 5 litri |
| Extraurbano 100 Km: | 4 litri |
| Percorso Misto 100 Km: | 4 litri |

Accessori di Serie

Climatizzatore automatico, Cruise Control con comandi al volante, Display multifunzione, Radio CD con MP3 e presa AUX (4 altoparlanti), Sensori posteriori di parcheggio, Servosterzo elettrico, Alzacristalli elettrici, Cerchi in lega da 16" con pneum. 215/70 R16, Chrome pack esterno + Maniglie interne cromate, Fendinebbia, Luci diurne (Day-time Running Lights), Maniglie e specchi esterni in tinta, Paraurti in tinta, Specchi esterni elettrici e riscaldabili, Spoiler posteriore con terzo stop integrato, T.P.M.S. (Tire Pressure Monitor System), Terminale di scarico cromato, Tire repair Kit, Vernice standard, Welcome & Coming Home Lights, Bracciolo ant. con portaoggetti, Centro plancia "carbon look", Illuminazione strumenti regolabile, Inserti abitacolo Silver, Piantone dello sterzo reg. in altezza e in profondità, Porta USB (no AUX) + Portaoggetti refrigerato, Sedile guidatore regolabile in altezza, Sedile posteriore divisibile 60/40, Specchi di cortesia illuminati, Telo copribagagli, Tessuto "honeycomb", Volante e leva cambio in pelle con comandi audio, ABS con EBD, Airbag a tendina, Airbag ginocchia guidatore, Airbag laterali anteriori, BAS - Brake Assist System, Chiusura centralizzata con doppio telecomando, Cinture di sicurezza anteriori con pretensionatore e limitatore di forza, Ganci ISOFIX, Immobilizer, Appoggiatesta posteriori, Cambio manuale, Chiave con transponder, ClearTec - Automatic stop&go, Controllo elettronico della stabilità, Controllo elettronico della trazione, Correttore assetto fari, Filtro anti particolato, Indicatore temperatura esterna, MASC/MATC + ABITACOLO RISE, Tergilunotto, Vetri elettrici posteriori, Airbag frontali (lato passeggero disattivabile):Airbag guida :Airbag Passeggero dis., H.S.A. (Hill Start Assist) + E.S.S. (Emergency Stop signal System):ESS - Emergency Stop signal System (Lampeggio aut. in frenata d'emergenza) :HSA - Hill Start Assist (Partenza assistita in salita), Sensori luci + sensori pioggia: Sensore luci :Sensore pioggia

Optionals

Navigatore satellitare PREMIUM euro:1250, Navigatore satellitare STANDARD euro:1070, Vernice metallizzata euro:600, Sistema di allarme antifurto, con sensori a infrarossi euro:300