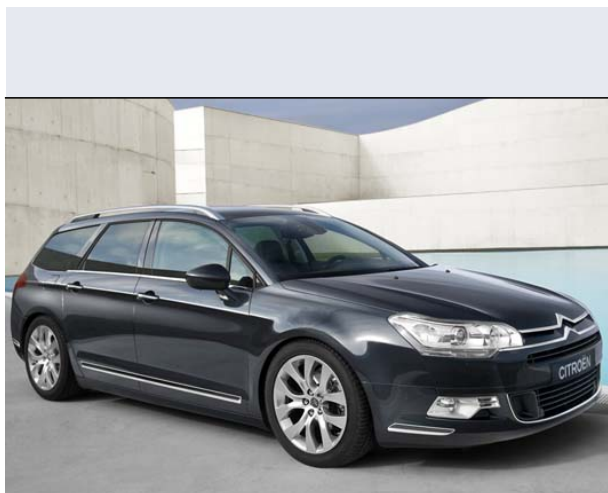


C5 1.6 HDi 110CV FAP Dynamique Tourer



Vendi la tua auto in un click! Gratis!



Scheda Tecnica

Prezzo:	27701
Alimentazione:	diesel
Cilindrata:	1560 cc
Potenza:	82 kW (111 CV)
Velocità ½ Max:	190 km/h
Omologazione:	Euro 5
Portiere:	5
Posti a sedere:	5
Carrozzeria:	station wagon
Lunghezza:	483 cm
Larghezza:	185 cm
Altezza:	151 cm
Passo:	282 cm
Volume Bagagliaio:	505 - 1.462 dm3 dc min/max
Capacità ½ serbatoio:	71 litri
Motore:	4 cilindri in linea
Cambio:	meccanico a 5 rapporti
Coppia:	240
Accelerazione 0/100 km/h in:	14.00
Trazione:	anteriore
Massa:	1519 Kg
Consumi	
Ciclo Urbano 100 Km:	6 litri
Extraurbano 100 Km:	4 litri
Percorso Misto 100 Km:	5 litri

Accessori di Serie

ABS, AFU - Assistenza alla frenata d'emergenza, Airbag a tendina, Airbag al ginocchio del conducente, Airbag laterali anteriori, Appoggiatesta centrale anteriore, Appoggiatesta centrale posteriore, Appoggiatesta posteriori, Barre al tetto nere, Cambio manuale a 5 marce, Cerchi in lega 17" Persique, Chiave con transponder, Chiusura centralizzata, Computer di bordo, Correttore assetto fari, FAP - Filtro antiparticolato, Fendinebbia, Immobilizzatore, Indicatore temperatura esterna, Pretensionatore cinture, Radio CD MP3 con 4 altoparlanti e 2 tweeters, REF - Ripartitore Elettronico di Frenata, Regolatore-limitatore di velocità, Retrovisori elettrici e riscaldabili, Retrovisori ripiegabili elettricamente, Ruota di scorta 16", Sedile guida reg. in altezza, Sedile guida reg. lombare, Sedile passeggero reg. in altezza, Sedili Dynamique, Sedili post. ribaltabili 2-3 - 1-3, Servosterzo, Tergilunotto, Torcia removibile, Vetri posteriori oscurati, Volante a comandi centr. fissi Full control (2ª generazione), Volante in pelle, Volante reg. in altezza e profondità, Airbag conducente + passeggero disattivabile: Airbag passeggero: Airbag guida, Alzacristalli elettrici: Alzacristalli elettr. ant. sequenziali con antipizzicamento: Alzacristalli elettr. post. sequenziali con antipizzicamento, Climatizzatore aut. bi-zona: Ricircolo aut. con rilevatore qualità dell'aria: Climatizzatore aut. bi-zona Soft feeling, Connecting Box [YM01]: Bluetooth: Presa USB e Presa Jack, ESP con Intelligent Traction Control: Intelligent Traction Control: ESP - Controllo Elettronico della Stabilità

Optionals

Vernice bianco perla euro: 750, Vernice metallizzata euro: 550, Navigatore satellitare "My Way" [RCRN] - Navigatore con schermo a colori 7" 16-9 (480x234)prosp. aerea - Cartografia Europa inserita su SD Card e Presa RCA- Bluetooth euro:1.100, Pack Sensor [J04S] - Retrovisore interno elettrocromatico- Tergicristallo automatico con sensore pioggia - Accensione automatica fari- Sensori di parcheggio anteriori e posteriori- Easy Parking System (indicatore spazio libero per parcheggio) euro: 560