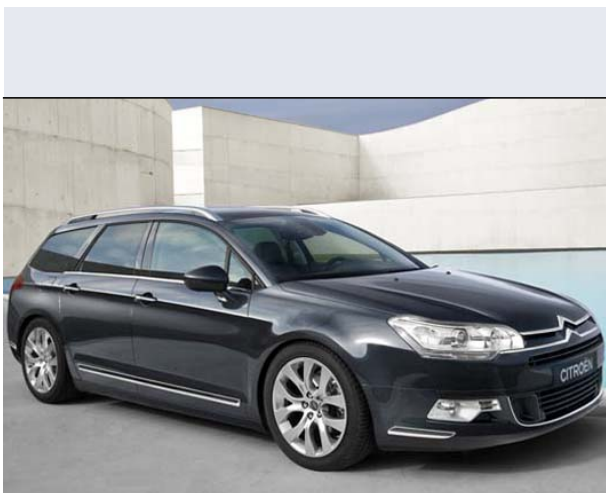


# C5 1.6 THP 155 aut. Exclusive Tourer



Vendi la tua auto in un click! Gratis!



## Scheda Tecnica

|                                     |  |
|-------------------------------------|--|
| <b>Prezzo:</b>                      | <b>32150</b>                                     |
| <b>Alimentazione:</b>               | <b>benzina</b>                                   |
| <b>Cilindrata:</b>                  | <b>1598 cc</b>                                   |
| <b>Potenza:</b>                     | <b>115 kW (156 CV)</b>                           |
| <b>Velocità ½ Max:</b>              | <b>210 km/h</b>                                  |
| <b>Omologazione:</b>                | <b>Euro 5</b>                                    |
| <b>Portiere:</b>                    | <b>5</b>   |
| <b>Posti a sedere:</b>              | <b>5</b>   |
| <b>Carrozzeria:</b>                 | <b>station wagon</b>                             |
| <b>Lunghezza:</b>                   | <b>483 cm</b>                                    |
| <b>Larghezza:</b>                   | <b>186 cm</b>                                    |
| <b>Altezza:</b>                     | <b>151 cm</b>                                    |
| <b>Passo:</b>                       | <b>282 cm</b>                                    |
| <b>Volume Bagagliaio:</b>           | <b>505 - 1.462 dm3 dc min/max</b>                |
| <b>Capacità ½ serbatoio:</b>        | <b>71 litri</b>                                  |
| <b>Motore:</b>                      | <b>4 cilindri in linea</b>                       |
| <b>Cambio:</b>                      | <b>Cambio automatico a controllo elettronico</b> |
| <b>Coppia:</b>                      | <b>240</b>                                       |
| <b>Accelerazione 0/100 km/h in:</b> | <b>10.20</b>                                     |
| <b>Trazione:</b>                    | <b>anteriore</b>                                 |
| <b>Massa:</b>                       | <b>1534 Kg</b>                                   |
| <b>Consumi</b>                      |  |
| <b>Ciclo Urbano 100 Km:</b>         | <b>10 litri</b>                                  |
| <b>Extraurbano 100 Km:</b>          | <b>5 litri</b>                                   |
| <b>Percorso Misto 100 Km:</b>       | <b>7 litri</b>                                   |

## Accessori di Serie

Accensione automatica fari, Airbag al ginocchio del conducente, Alzacristalli elettr. anteriori, Alzacristalli elettr. posteriori, Appoggiatesta centrale anteriore, Appoggiatesta centrale posteriore, Appoggiatesta posteriori, Barre al tetto alluminio, Cambio automatico sequenziale a 6 marce, Cerchi in lega 17" Ionienne, Chiave con transponder, Chiusura centralizzata, Citroën LED anteriori, Climatizzatore aut. bi-zona Soft feeling, Comando variazione altezza piano di carico, Computer di bordo, Correttore assetto fari, ESP - Controllo Elettronico della Stabilità, Fari fendinebbia, Freno di stazionamento elettrico, Immobilizzatore, Indicatore temperatura esterna, Intelligent Traction Control (snow motion), Interni in pelle Claudia-tessuto Andorre Gloss, Portellone post. apribile elettricamente, Pretensionatore cinture, Radio CD con comandi al volante, 6 altoparlanti e funzione Mp3, Regolatore-limitatore di velocità, Retrovisore interno elettrocromatico, Retrovisori ripiegabili elettricamente, Retrovisori termici reg. elettricamente, Rilevatore bassa pressione pneumatici, Ruota di scorta da 17", Sedile conducente con regolazione lombare, Sedile conducente regolabile in altezza, Sedile passeggero reg. in altezza, Sedili ant. el. 6 regol. e memoria sedile guida, Sedili post. ribaltabili 2-3 - 1-3, Sensori di parcheggio posteriori, Servosterzo, Sospensioni idrattive III, Tendina laterali posteriori, Tergicristallo automatico con sensore pioggia, Tergilunotto, Torcia amovibile nel bagagliaio, Vetri laterali anteriori stratificati, Vetri posteriori oscurati, Volante a comandi centrali fissi rivestito in pelle, Volante regolabile in altezza e profondità, ABS + REF + AFU : ABS : REF - Ripartitore Elettronico di Frenata: AFU - Assistenza alla frenata d emergenza, Airbag conducente + passeggero disattivabile : Airbag passeggero : Airbag guida, Airbag laterali anteriori + airbag a tendina ant. e post. : Airbag a tendina: Airbag laterali, Citroën e-TOUCH [YR01] : Libretto di Manutenzione Virtuale : Chiamata di Emergenza e Assistenza Localizzata: EcoDriving su portale MYCITROËN, Connecting Box : Bluetooth : Presa USB e Presa Jack

## Optionals

ASL - Allarme Superamento involontario Linee carreggiata euro: 455, Vernice bianco perla euro: 780, Vernice metallizzata euro: 575, Interni in pelle Claudia (Mistral o Matinal) [Z4FX-Z0FC] - Interni in pelle Claudia (Z4FC Mistral o Z0FC Matinal)- Volante in pelle pieno fiore- Sedili anteriori riscaldabili con massaggio lato conducente euro:1.615, Navigatore Satellitare "eMyWay" [RCT6] - Navigatore con schermo 7" ad alta risoluzione con cartografia Europa- Presa USB e Presa Jack- Bluetooth con Streaming Audio euro:1.110, Pack Safety Plus [J03R] - Airbag laterali posteriori- Allarme volumetrico euro: 455