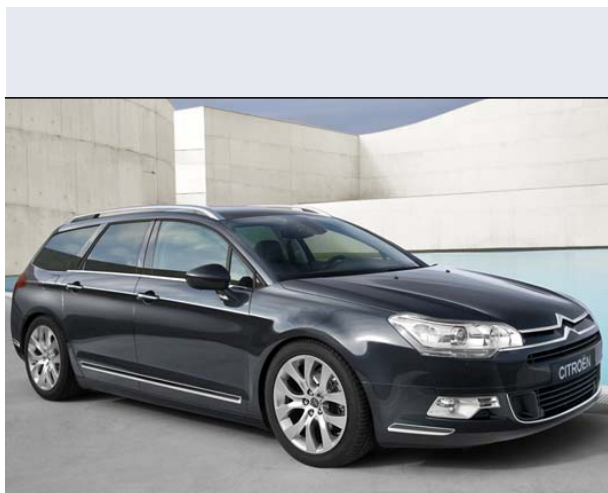


C5 2.0 16V HDi FAP S.W. Elegance



Vendi la tua auto in un click! Gratis!



Scheda Tecnica

Prezzo:	26651
Alimentazione:	diesel
Cilindrata:	1997 cc
Potenza:	100 kW (136 CV)
Velocità ½ Max:	200 km/h
Omologazione:	Euro 4
Portiere:	5
Posti a sedere:	5
Carrozzeria:	station wagon
Lunghezza:	484 cm
Larghezza:	178 cm
Altezza:	151 cm
Passo:	275 cm
Volume Bagagliaio:	563 - 1.658 dc min/max
Capacità ½ serbatoio:	66 litri
Motore:	4 cilindri in linea
Cambio:	meccanico a 6 rapporti
Coppia:	320
Accelerazione 0/100 km/h in:	10.00
Trazione:	anteriore
Massa:	1532 Kg
Consumi	
Ciclo Urbano 100 Km:	7 litri
Extraurbano 100 Km:	5 litri
Percorso Misto 100 Km:	6 litri

Accessori di Serie

Appoggiatesta posteriori, Cambio meccanico a 6 rapporti, Chiave con transponder, Chiusura centralizzata, Climatizzatore automatico bi-zona (reg. separ. dx-sx temp.+flus.), Computer di bordo, Copricerchi Azzana 16, Correttore assetto fari, Doppie alette parasole, FAP - Filtro antiparticolato, Fendinebbia, Immobilizzatore, Indicatore temperatura esterna, Presa di corrente (12V), Pretensionatore cinture, Regolatore-limitatore di velocità, Retrovisori elettrici, Retrovisori termici reg. elettricamente, Sedile guida regolabile in altezza, Sedili posteriori ribaltabili 2-3 - 1-3, Servosterzo, Sospensioni idrattive 3, Tendina copribagagli avvolgibile, Tergilunotto, Vetri elettrici anteriori, Volante in pelle, Volante regolabile, ABS + REF + AFU:REF - Ripartitore Elettronico di Frenata :ABS :AFU - Assistenza alla frenata d'emergenza Airbag guida, passeggero, laterali, a tendina, al ginocchio:Airbag laterali :Airbag guida :Airbag passeggero :Airbag a tendina :Airbag al ginocchio del conducente ESP (Controllo di stabilità) + ASR (Sistema antipattinamento):ASR (Controllo elettronico della Trazione) :ESP (Controllo Elettronico della Stabilità) Pack Alloggiamenti:Passaggio sci :Retina fermabagaglio :Tappetini anteriori :Appoggiagomito centrale anteriore :Cassetti sotto i sedili anteriori Pack Comfort:Tergicristallo automatico con sensore pioggia :Specchietti cortesia conducente e passeggero illuminati :Alzacristalli elettrici posteriori :Autoradio mono-CD (6 alt.) :Accensione automatica fari

Optionals

ASL - Allarme Superamento involontario Linee carreggiata euro:450, Cambio automatico sequenziale a 6 marce euro: 1.000, Tetto apribile elettrico euro:770, Vernice metallizzata euro:450, Barre longitudinali al tetto euro:250, Pack Audio Telematico Navidrive SEAL euro: 2.290:Caricatore 6 CD :Sistema Telefono GSM Dual Band viva voce :Servizio di Emergenza Localizzata (SEAL) :Navigatore a colori con schermo 16-9 :CD-ROM Cartografia Italia :Riconoscimento vocale , Pack Automatico (C5) euro:600:Retrovisore interno electrochrome :Retrovisori esterni ribaltabili :Retrovisore dx reclinabile in retromarcia :Sensori di parcheggio anteriori e posteriori , Pack Prestige (C5 SW) euro: 1.150:Tappetino in gomma (SW) :Vernice metallizzata :Battitacco entrate porte in alluminio :Illuminazione pedaliera :Cerchi in lega 16 Hungaro :Rivestimento sedili Alcantara e Velluto :Paraurti e profili laterali in tinta carrozzeria :Decoro plancia e porte nero laqué, vernice soft console-plancia ,