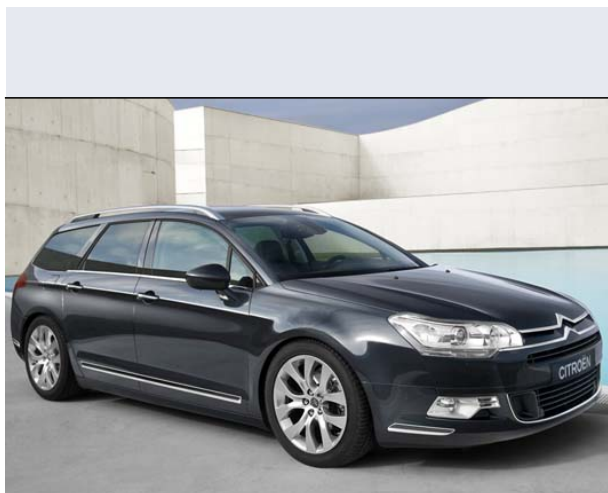


C5 2.0 HDi 140CV FAP Dynamique Tourer



Vendi la tua auto in un click! Gratis!



Scheda Tecnica

Prezzo:	28851
Alimentazione:	diesel
Cilindrata:	1997 cc
Potenza:	103 kW (140 CV)
Velocità ½ Max:	200 km/h
Omologazione:	Euro 5
Portiere:	5
Posti a sedere:	5
Carrozzeria:	station wagon
Lunghezza:	483 cm
Larghezza:	185 cm
Altezza:	151 cm
Passo:	282 cm
Volume Bagagliaio:	505 - 1.462 dm3 dc min/max
Capacità ½ serbatoio:	71 litri
Motore:	4 cilindri in linea
Cambio:	meccanico a 6 rapporti
Coppia:	340
Accelerazione 0/100 km/h in:	10.90
Trazione:	anteriore
Massa:	1655 Kg
Consumi	
Ciclo Urbano 100 Km:	7 litri
Extraurbano 100 Km:	4 litri
Percorso Misto 100 Km:	5 litri

Accessori di Serie

ABS, AFU - Assistenza alla frenata d emergenza, Airbag a tendina, Airbag al ginocchio del conducente, Airbag laterali anteriori, Appoggiamito centrale anteriore, Appoggiamito centrale posteriore, Appoggiatesta posteriori, Barre al tetto nere, Cambio manuale a 6 rapporti, Cerchi in lega 17" Persique, Chiave con transponder, Chiusura centralizzata, Computer di bordo, Correttore assetto fari, FAP - Filtro antiparticolato, Fendinebbia, Immobilizzatore, Indicatore temperatura esterna, Pretensionatore cinture, Radio CD MP3 con 4 altoparlanti e 2 tweeters, REF - Ripartitore Elettronico di Frenata, Regolatore-limitatore di velocità, Retrovisori elettrici e riscaldabili, Retrovisori ripiegabili elettricamente, Ruota di scorta 16", Sedile guida reg. in altezza, Sedile guida reg. lombare, Sedile passeggero reg. in altezza, Sedili Dynamique, Sedili post. ribaltabili 2-3 - 1-3, Servosterzo, Tergilunotto, Torcia removibile, Vetri posteriori oscurati, Volante a comandi centr. fissi Full control (2ª generazione), Volante in pelle, Volante reg. in altezza e profondità, Airbag conducente + passeggero disattivabile: Airbag passeggero: Airbag guida, Alzacristalli elettrici: Alzacristalli elettr. ant. sequenziali con antipizzicamento: Alzacristalli elettr. post. sequenziali con antipizzicamento, Climatizzatore aut. bi-zona: Ricircolo aut. con rilevatore qualità dell'aria: Climatizzatore aut. bi-zona Soft feeling, Connecting Box [YM01]: Bluetooth: Presa USB e Presa Jack, ESP con Intelligent Traction Control: Intelligent Traction Control: ESP - Controllo Elettronico della Stabilità

Optionals

Vernice bianco perla euro: 750, Vernice metallizzata euro: 550, Navigatore satellitare "My Way" [RCRN] - Navigatore con schermo a colori 7" 16-9 (480x234)prosp. aerea - Cartografia Europa inserita su SD Card e Presa RCA- Bluetooth euro:1.100, Pack Sensor [J04S] - Retrovisore interno elettrocromatico- Tergicristallo automatico con sensore pioggia - Accensione automatica fari- Sensori di parcheggio anteriori e posteriori- Easy Parking System (indicatore spazio libero per parcheggio) euro: 560