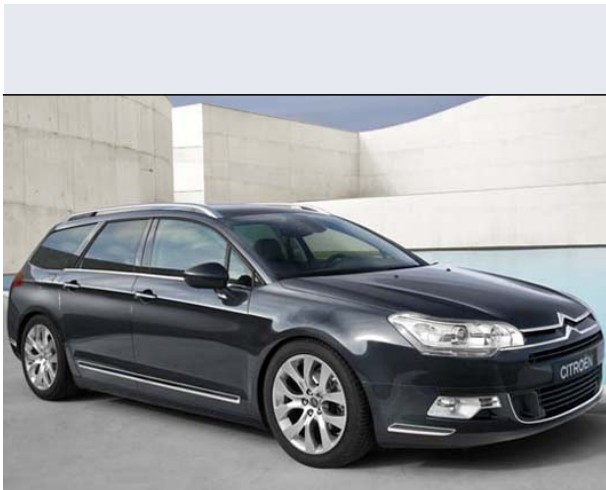


C5 2.0 HDi 160 aut. Executive Tourer



Vendi la tua auto in un click! Gratis!



Scheda Tecnica

Prezzo:	37700
Alimentazione:	diesel
Cilindrata:	1997 cc
Potenza:	120 kW (163 CV)
Velocità ½ Max:	208 km/h
Omologazione:	Euro 5
Portiere:	5
Posti a sedere:	5
Carrozzeria:	station wagon
Lunghezza:	483 cm
Larghezza:	186 cm
Altezza:	150 cm
Passo:	282 cm
Volume Bagagliaio:	505 - 1.462 dm3 dc min/max
Capacità ½ serbatoio:	71 litri
Motore:	4 cilindri in linea
Cambio:	Cambio automatico a controllo elettronico
Coppia:	340
Accelerazione 0/100 km/h in:	11.30
Trazione:	anteriore
Massa:	1717 Kg
Consumi	
Ciclo Urbano 100 Km:	8 litri
Extraurbano 100 Km:	5 litri
Percorso Misto 100 Km:	6 litri

Accessori di Serie

Accensione automatica fari, Airbag al ginocchio del conducente, Alzacristalli elettr. anteriori, Alzacristalli elettr. posteriori, Appoggiatesta centrale anteriore, Appoggiatesta centrale posteriore, Appoggiatesta posteriori, Barre al tetto alluminio, Cambio automatico sequenziale a 6 marce, Cerchi in lega 18" Atlantique, Chiave con transponder, Chiusura centralizzata, Citroën Connect Box, Citroën LED anteriori, Climatizzatore aut. bi-zona Soft feeling, Comando variazione altezza piano di carico, Computer di bordo, Correttore assetto fari, Easy Parking System (indicatore spazio libero per parcheggio), ESP - Controllo Elettronico della Stabilità, Fari fendinebbia, Filtro anti particolato, Freno di stazionamento elettrico, Immobilizzatore, Indicatore temperatura esterna, Intelligent Traction Control (snow motion), Interni in pelle Claudia/tessuto Andorre Gloss, Portellone post. apribile elettricamente, Pretensionatore cinture, Radio CD con comandi al volante, 6 altoparlanti e funzione Mp3, Regolatore/limitatore di velocità, Retrovisore interno elettrocromatico, Retrovisori esterni elettrocromatici, Retrovisori ripiegabili elettricamente, Retrovisori termici reg. elettricamente, Rilevatore bassa pressione pneumatici, Ruota di scorta da 17", Sedile conducente con regolazione lombare, Sedile conducente regolabile in altezza, Sedile passeggero reg. in altezza, Sedili ant. el. 6 regol. e memoria sedile guida, Sedili post. ribaltabili 2/3 - 1/3, Sensori di parcheggio anteriori, Sensori di parcheggio posteriori, Servosterzo, Sospensioni idrattive III, Tendina laterali posteriori, Tergicristallo automatico con sensore pioggia, Tergilunotto, Torcia amovibile nel bagagliaio, Vetri laterali anteriori stratificati, Vetri posteriori oscurati, Volante a comandi centrali fissi rivestito in pelle, Volante regolabile in altezza e profondità, ABS + REF + AFU :ABS :AFU - Assistenza alla frenata d'emergenza :REF - Ripartitore Elettronico di Frenata, Airbag conducente + passeggero disattivabile:Airbag guida :Airbag passeggero, Airbag laterali anteriori + airbag a tendina ant. e post. :Airbag a tendina :Airbag laterali, Connecting Box:Bluetooth :Pres a USB e Pres a Jack, Fari bi-xeno orientamento intelligente + Lavafari :Fari bi-xeno a orientamento intelligente :Lavatergifar i, Navigatore Satellitare "eMyWay" :Bluetooth con Streaming Audio :Navigatore con schermo 7" ad alta risoluzione con cartografia Europa :Pres a USB e Pres a Jack

Optionals

ASL - Allarme Superamento involontario Linee carreggiata euro:455, Cerchi in lega 19" Adriatique euro:600, Cerchi in lega 19" Adriatique Grigio Opaco euro:600, Sistema audio Hi-Fi dolby surround - 8 altoparlanti + 1 subwoofer + amplificatore digitale con DSP euro:450, Telecamera di retromarcia euro:250, Tetto in vetro panoramico con tendina elettrica euro:730, Vernice bianco perla euro:855, Vernice metallizzata euro:600, Vernice pastello euro:300, Vetri laterali stratificati (portiere anteriori e posteriori) euro:200, Vernice Metallizzata marrone Guaranja euro:A.R., Interni in pelle Claudia (Mistral o Matinal):Interni in pelle Claudia (Z4FC Mistral o Z0FC Matinal) :Sedili anteriori riscaldabili con massaggio lato conducente :Volante in pelle pieno fiore euro:1310, Interni in pelle Club integrale Criollo :Interni in pelle integrale Criollo: sedili, plancia e pannelli porta in pelle Nappa :Sedili anteriori riscaldabili con massaggio lato conducente :Tetto in vetro panoramico con tendina elettrica :Volante in pelle pieno fiore euro:4650, Pack Safety Plus:Airbag laterali posteriori :Allarme volumetrico euro:455