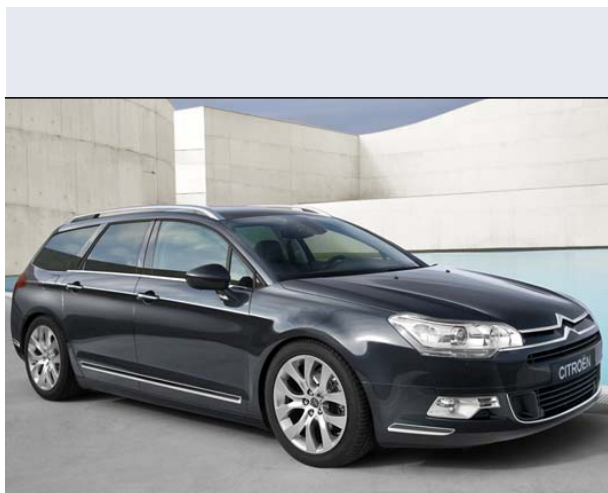


C5 2.0 HDi 163CV FAP aut. Dynam. Tourer



Vendi la tua auto in un click! Gratis!



Scheda Tecnica

| | |
|-------------------------------------|--|
| Prezzo: | 30851 |
| Alimentazione: | diesel |
| Cilindrata: | 1997 cc |
| Potenza: | 120 kW (163 CV) |
| Velocità ½ Max: | 208 km/h |
| Omologazione: | Euro 5 |
| Portiere: | 5 |
| Posti a sedere: | 5 |
| Carrozzeria: | station wagon |
| Lunghezza: | 483 cm |
| Larghezza: | 185 cm |
| Altezza: | 151 cm |
| Passo: | 282 cm |
| Volume Bagagliaio: | 505 - 1.462 dm3 dc min/max |
| Capacità ½ serbatoio: | 71 litri |
| Motore: | 4 cilindri in linea |
| Cambio: | automatico a controllo elettronico, con p |
| Coppia: | 340 |
| Accelerazione 0/100 km/h in: | 11.30 |
| Trazione: | anteriore |
| Massa: | 1642 Kg |
| Consumi | |
| Ciclo Urbano 100 Km: | 9 litri |
| Extraurbano 100 Km: | 5 litri |
| Percorso Misto 100 Km: | 6 litri |

Accessori di Serie

ABS, AFU - Assistenza alla frenata d emergenza, Airbag a tendina, Airbag al ginocchio del conducente, Airbag laterali anteriori, Appoggiamito centrale anteriore, Appoggiamito centrale posteriore, Appoggiatesta posteriori, Barre al tetto nere, Cambio automatico sequenziale a 6 marce, Cerchi in lega 17" Persique, Chiave con transponder, Chiusura centralizzata, Computer di bordo, Correttore assetto fari, FAP - Filtro antiparticolato, Fendinebbia, Immobilizzatore, Indicatore temperatura esterna, Pretensionatore cinture, Radio CD MP3 con 4 altoparlanti e 2 tweeters, REF - Ripartitore Elettronico di Frenata, Regolatore-limitatore di velocità, Retrovisori elettrici e riscaldabili, Retrovisori ripiegabili elettricamente, Ruota di scorta 16", Sedile guida reg. in altezza, Sedile guida reg. lombare, Sedile passeggero reg. in altezza, Sedili Dynamique, Sedili post. ribaltabili 2-3 - 1-3, Servosterzo, Tergilunotto, Torcia removibile, Vetri posteriori oscurati, Volante a comandi centr. fissi Full control (2ª generazione), Volante in pelle, Volante reg. in altezza e profondità, Airbag conducente + passeggero disattivabile: Airbag passeggero: Airbag guida, Alzacristalli elettrici: Alzacristalli elettr. ant. sequenziali con antipizzicamento: Alzacristalli elettr. post. sequenziali con antipizzicamento, Climatizzatore aut. bi-zona: Ricircolo aut. con rilevatore qualità dell'aria: Climatizzatore aut. bi-zona Soft feeling, Connecting Box [YM01]: Bluetooth: Presa USB e Presa Jack, ESP (Controllo di stabilità) + ASR (Sistema antipattinamento) [UF01]: ASR - Controllo elettronico della Trazione: ESP - Controllo Elettronico della Stabilità

Optionals

Vernice bianco perla euro: 750, Vernice metallizzata euro: 550, Navigatore satellitare "My Way" [RCRN] - Navigatore con schermo a colori 7" 16-9 (480x234)prosp. aerea - Cartografia Europa inserita su SD Card e Presa RCA- Bluetooth euro:1.100, Pack Sensor [J04S] - Retrovisore interno elettrocromatico- Tergicristallo automatico con sensore pioggia - Accensione automatica fari- Sensori di parcheggio anteriori e posteriori- Easy Parking System (indicatore spazio libero per parcheggio) euro: 560