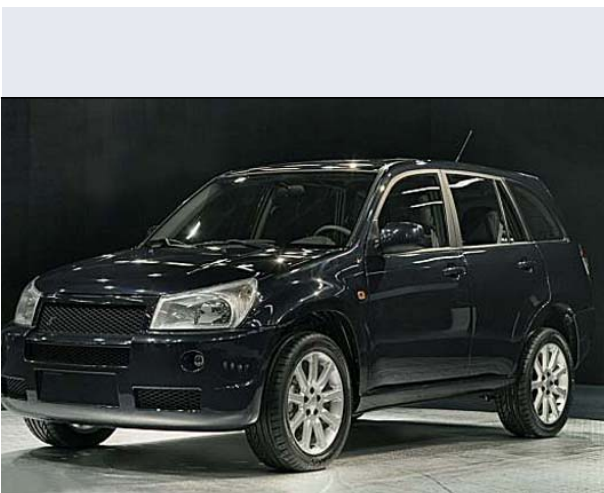


dr5 1.6 16V 126 CV Elegance BiFuel GPL



Vendi la tua auto in un click! Gratis!



Scheda Tecnica

Prezzo:	15980
Alimentazione:	benzina o GPL
Cilindrata:	1598 cc
Potenza:	93 kW (126 CV) a 6150 giri/min
Velocità ½ Max:	175 km/h
Omologazione:	Euro6

Portiere:	5
Posti a sedere:	5
Carrozzeria:	fuoristrada chiusa
Lunghezza:	439 cm
Larghezza:	177 cm
Altezza:	171 cm
Passo:	251 cm
Volume Bagagliaio:	360 - 1275 dm3 dc min/max
Capacità ½ serbatoio:	55 litri

Motore:	4 cilindri in linea
Cambio:	meccanico a 5 rapporti
Coppia:	160
Accelerazione 0/100 km/h in:	11.50
Trazione:	anteriore
Massa:	1418 Kg

Consumi	
Ciclo Urbano 100 Km:	8 litri
Extraurbano 100 Km:	5 litri
Percorso Misto 100 Km:	6 litri

Accessori di Serie

Autoradio integrato in plancia con altop. CD-MP3, ingr. USB, Climatizzatore manuale, Sensori di parcheggio posteriori, Servosterzo, Barre portatutto, Cerchi in lega 16", Correttore assetto fari, Fendinebbia, Retrovisori a regolazione elettrica, Ruota di scorta, Spoiler posteriore con 3° stop integrato, Tergilunotto, Bracciolo con porta oggetti, Comandi audio al volante, Rivestimenti interni standard, Sedile posteriore sdoppiato, Sedili anteriori regolabili in altezza, ABS, Antifurto perimetrale, Apertura a distanza delle portiere con telecomando, Appoggiatesta post. regolabili, Blocco automatico delle portiere, Chiusura centralizzata, Immobilizzatore, Cambio manuale a 5 marce, Chiave con transponder, Volante regolabile, Alzacristalli anteriori/posteriori elettrici: Vetri elettrici anteriori :Vetri elettrici posteriori, Doppio airbag:Airbag lato guida :Airbag lato passeggero

Optionals

Vernice metallizzata euro:A.R., Interni in nabuk euro:1000