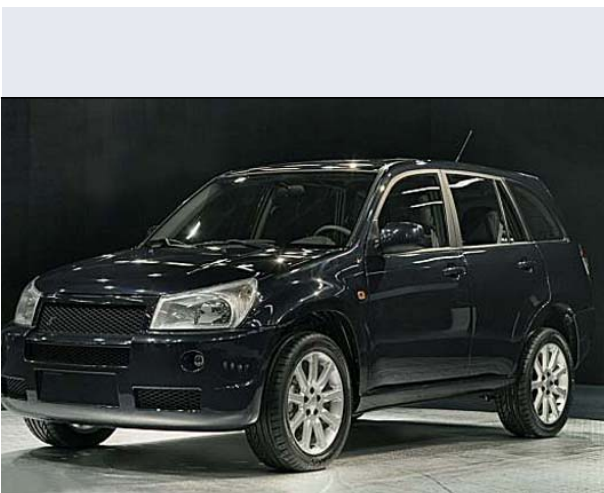


# dr5 1.6 16V 126CV CVT Eleg. BiFuel Met.



Vendi la tua auto in un click! Gratis!



## Scheda Tecnica

Prezzo:	18480
Alimentazione:	benzina o metano
Cilindrata:	1598 cc
Potenza:	93 kW (126 CV)
Velocità ½ Max:	175 km/h
Omologazione:	Euro6

Portiere:	5
Posti a sedere:	5
Carrozzeria:	fuoristrada chiusa
Lunghezza:	439 cm
Larghezza:	177 cm
Altezza:	171 cm
Passo:	251 cm
Volume Bagagliaio:	360 - 1135 dc min/max
Capacità ½ serbatoio:	55 litri

Motore:	4 cilindri in linea
Cambio:	automatico a 7 rapporti
Coppia:	160
Accelerazione 0/100 km/h in:	14.00
Trazione:	anteriore
Massa:	1418 Kg

Consumi	
Ciclo Urbano 100 Km:	9 litri
Extraurbano 100 Km:	6 litri
Percorso Misto 100 Km:	7 litri

## Accessori di Serie

Autoradio integrato in plancia con altop. CD-MP3, ingr. USB @ Climatizzatore manuale @ Sensori di parcheggio posteriori @ Servosterzo @ Barre portatutto @ Cerchi in lega 16" @ Correttore assetto fari @ Fendinebbia @ Retrovisori a regolazione elettrica @ Ruota di scorta @ Spoiler posteriore con 3Å° stop integrato @ Tergilunotto @ Bracciolo con porta oggetti @ Comandi audio al volante @ Rivestimenti interni standard @ Sedile posteriore sdoppiato @ Sedili anteriori regolabili in altezza @ Sedili anteriori riscaldati @ ABS @ Antifurto perimetrale @ Apertura a distanza delle portiere con telecomando @ Appoggiatesta post. regolabili @ Blocco automatico delle portiere @ Chiusura centralizzata @ Immobilizzatore @ Cambio Automatico. @ Chiave con transponder @ Volante regolabile @ Alzacristalli anteriori/posteriori elettrici

- Vetri elettrici anteriori
  - Vetri elettrici posteriori @ Doppio airbag
- Airbag lato guida
  - Airbag lato passeggero

## Optionals

Vernice metallizzata euro:A richiesta,Interni in nabuk euro:1000