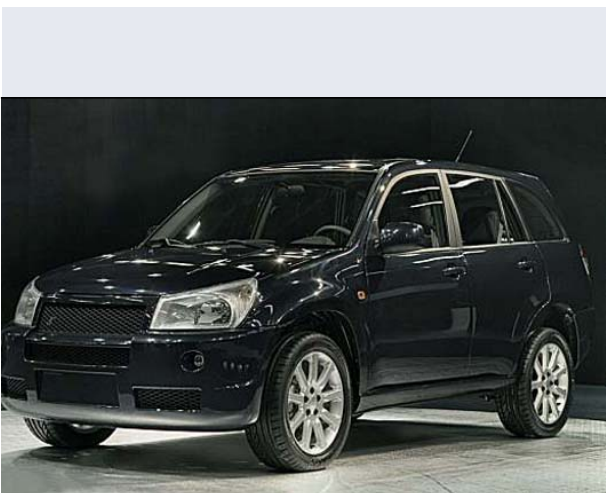


dr5 2.0 16V 139 CV 4WD Eleg. BiFuel GPL



Vendi la tua auto in un click! Gratis!



Scheda Tecnica

Prezzo:	17980
Alimentazione:	benzina o GPL
Cilindrata:	1971 cc
Potenza:	102 kW (139 CV)
Velocità ½ Max:	190 km/h
Omologazione:	Euro6
Portiere:	5
Posti a sedere:	5
Carrozzeria:	fuoristrada chiusa
Lunghezza:	439 cm
Larghezza:	177 cm
Altezza:	171 cm
Passo:	251 cm
Volume Bagagliaio:	360 - 1275 dc min/max
Capacità ½ serbatoio:	55 litri
Motore:	4 cilindri in linea
Cambio:	meccanico a 5 rapporti
Coppia:	183
Accelerazione 0/100 km/h in:	11.00
Trazione:	integrale permanente
Massa:	1470 Kg
Consumi	
Ciclo Urbano 100 Km:	10.6 litri
Extraurbano 100 Km:	6.7 litri
Percorso Misto 100 Km:	8.1 litri

Accessori di Serie

Autoradio integrato in plancia con altop. CD-MP3, ingr. USB @ @Climatizzatore manuale @ @Sensori di parcheggio posteriori @ @Servosterzo @ @Barre portatutto @ @Cerchi in lega 16" @ @Correttore assetto fari @ @Fendinebbia @ @Retrovisori a regolazione elettrica @ @Ruota di scorta @ @Spoiler posteriore con 3Å° stop integrato @ @Tergilunotto @ @Bracciolo con porta oggetti @ @Comandi audio al volante @ @Rivestimenti interni standard @ @Sedile posteriore sdoppiato @ @Sedili anteriori regolabili in altezza @ @Sedili anteriori riscaldati @ @ABS @ @Antifurto perimetrale @ @Apertura a distanza delle portiere con telecomando @ @Appoggiatesta post. regolabili @ @Blocco automatico delle portiere @ @Chiusura centralizzata @ @Immobilizzatore @ @Cambio manuale a 5 marce @ @Chiave con transponder @ @Volante regolabile @ @Alzacristalli anteriori/posteriori elettrici

- Vetri elettrici anteriori
 - Vetri elettrici posteriori @ @Doppio airbag
- Airbag lato guida
 - Airbag lato passeggero

Optionals

Vernice metallizzata euro:A richiesta,Interni in nabuk euro:1000