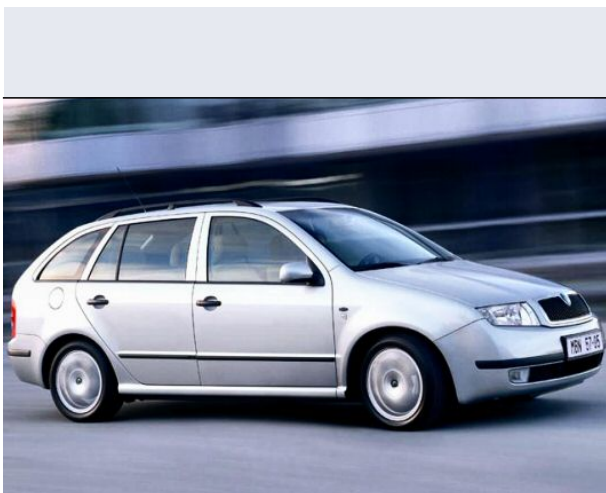


Fabia 1.4 16V.75 CV Wagon Style



Vendi la tua auto in un click! Gratis!

VENDI AUTO
AUTO MARKETPLACE

Scheda Tecnica

Prezzo:	13491
Alimentazione:	benzina
Cilindrata:	1390 cc
Potenza:	55 kW (75 CV)
Velocità ½ Max:	167 km/h
Omologazione:	Euro 4
Portiere:	5
Posti a sedere:	5
Carrozzeria:	station wagon
Lunghezza:	423 cm
Larghezza:	165 cm
Altezza:	150 cm
Passo:	246 cm
Volume Bagagliaio:	426 - 1.225 dc min/max
Capacità ½ serbatoio:	45 litri
Motore:	4 cilindri in linea
Cambio:	meccanico a 5 rapporti
Coppia:	126
Accelerazione 0/100 km/h in:	14.10
Trazione:	anteriore
Massa:	1095 Kg
Consumi	
Ciclo Urbano 100 Km:	8 litri
Extraurbano 100 Km:	5 litri
Percorso Misto 100 Km:	6 litri

Accessori di Serie

ABS, Airbag full-size per conducente, Airbag full-size per passeggero, Antenna al tetto, Appoggiatesta anteriori regolabili, Appoggiatesta posteriori regolabili, Avvisatore acustico luci accese, Cambio manuale a 5 marce, Chiave elettronica, Chiusura centralizzata, Cinture ant. a 3 punti regolabili in altezza, Cinture post. a 3 punti, Copertura bagagliaio, Correttore assetto fari, Dispositivo disattivazione Airbag passeggero, Fari fendinebbia, Illuminazione interna all'abitacolo a spegnim. ritardato, Illuminazione vano bagagli, Illuminazione vano portaoggetti, Immobilizzatore elettronico, Luce di lettura anteriore, Lunotto termico, Mancorrenti al tetto, Orologio digitale, Paraurti nel colore carrozzeria, Predispos. audio, 4 altoparlanti, Antenna al tetto, Pretensionatore cinture anteriori, Retrovisori reg. dall'interno, Ricircolo aria, Riv. in pelle per volante, pomello cambio e leva freno a mano, Ruota di scorta con caratteristiche std., Sedile guida reg. in altezza, Sedile posteriore abbattibile, Sedile posteriore sdoppiato, Servosterzo, Sistema ancoraggio seggiolino per bambini tipo ISOFIX, Telecomando per chiusura centralizzata, Tergilunotto, Terzo appoggiatesta post., Cintura post. centrale, Terzo stop, Vetri atermici, Vetri elettrici anteriori, Volante reg. in altezza, Volante reg. in profondità, Climatizzatore semi-automatico e computer di bordo multifunzione: Climatizzatore semi-automatico :Computer di viaggio

Optionals

Airbag laterali euro:233, Altoparlanti (4) posteriori euro: 45, Antifurto volumetrico euro:206, Caricatore da 6 CD nel bagagliaio euro:345, Cerchi (4) in lega 6J x 16 con pneum. 25-45 R16 euro:284, Cerchi (4) in lega 6Jx15 euro:167, Colore Giallo Ginestra euro:156, Gancio traino euro:325, Impianto lavafari euro: 88, Predisposizione telefono (cavi e antenna) euro: 62, Radio MS 22 euro:222, Radio MS 42 euro:336, Radio Symphony con lettore CD euro:472, Regolatore di velocità euro:133, Ruota di scorta in lega leggera euro: 71, Sensori di parcheggio euro:262, Specchietti retrovisori riscaldabili e regolabili elettr. euro:194, Tettuccio apribile elettricamente euro:512, Vernice metallizzata euro:248, ESP (Controllo elettronico stabilità), EDS euro:560:ESP :EDS (Controllo elettronico trazione) , Pacchetto Style Plus euro: 1.100: Sensore per il parcheggio (posteriore) :Regolatore di velocità :Computer di viaggio :Cerchi in lega da 15 :Tettuccio apribile elettricamente ,