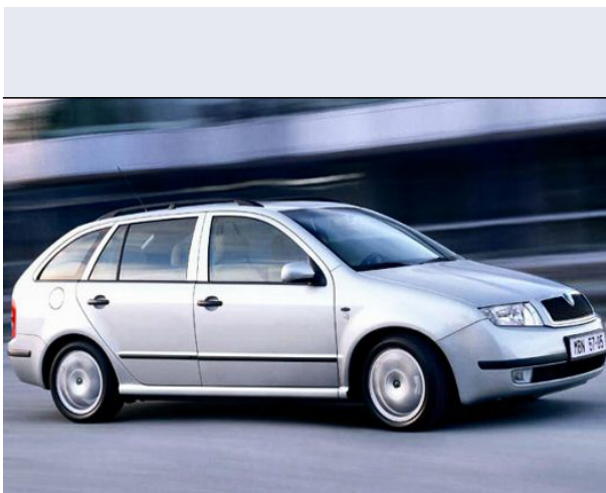


Fabia 1.4 TDI 75 CV Wagon Design Edition



Vendi la tua auto in un click! Gratis!



Scheda Tecnica

Prezzo:	17310
Alimentazione:	diesel
Cilindrata:	1422 cc
Potenza:	55 kW (75 CV)
Velocità ½ Max:	175 km/h
Omologazione:	Euro6

Portiere:	5
Posti a sedere:	5
Carrozzeria:	station wagon
Lunghezza:	426 cm
Larghezza:	173 cm
Altezza:	147 cm
Passo:	247 cm
Volume Bagagliaio:	530 - 1395 dc min/max
Capacità ½ serbatoio:	45 litri

Motore:	3 cilindri in linea
Cambio:	meccanico a 5 rapporti
Coppia:	210
Accelerazione 0/100 km/h in:	13.00
Trazione:	anteriore
Massa:	1180 Kg

Consumi	
Ciclo Urbano 100 Km:	4 litri
Extraurbano 100 Km:	3 litri
Percorso Misto 100 Km:	3 litri

Accessori di Serie

4 altoparlanti @ Climatizzatore manuale @ Maxidot @ Ricircolo aria interno (filtro antipolline) @ Sensore per il parcheggio (posteriore) @ Servosterzo elettromeccanico @ Alzacristalli elettrici anteriori @ Cerchi in lega ANTIA 7Jx16" Colore Argento @ Colore standard @ Controllo pressioni pneumatici @ Cornice cromata attorno alla griglia del radiatore @ Day Light con funzione di spegnimento automatico @ Fari alogeni con luci diurne @ Fari anteriori H7 + luci diurne a LED + luci LED per illuminazione targa @ Fari fendinebbia anteriori @ Fendinebbia posteriori @ Griglia cromata @ Indicatori di direzione integrati in specchietti retrovisori esterni @ Kit per forature @ Kit riparazione pneumatici @ Lunotto termico @ Maniglie delle porte in tinta carrozzeria @ Paraurti in tinta carrozzeria @ Specchietti esterni e maniglie portiere in tinta carrozzeria @ Specchietti in tinta carrozzeria @ Specchietti retrovisori esterni regolabili e riscaldabili elettricamente @ Tergicristalli anteriore Aero con possibilità di cambio velocità e selezionatore di frequenza @ Tergicristallo lunotto posteriore con ugelli lavavetri (a intervallo fisso) @ Vetri atermici @ Consolle centrale con presa da 12V, portabottiglie e vano portaoggetti @ Interni standard @ Occhielli fermacarico nel bagagliaio @ Ombrello alloggiato sotto il sedile anteriore passeggero @ Pacchetto fumatori (accendisigari + posacenere) @ Rivestimento leva del cambio similpelle @ Sedile conducente regolabile in altezza @ Sedile posteriore sdoppiabile e ribaltabile @ Tappetini in tessuto @ Tasche portaoggetti sugli schienali dei sedili anteriori @ Vano portaoggetti sotto il sedile anteriore destro @ Vano portaoggetti sotto il sedile anteriore sinistro @ Volante a 3 razze in pelle @ 2 poggiatesta anteriori regolabili in altezza @ 3 poggiatesta posteriori regolabili in altezza @ Airbag ai finestrini @ Attivazione dei lampeggiatori in caso di impatto @ Chiusura centralizzata con telecomando e 2 chiavi richiudibili @ Cinture di sicurezza anteriori regolabili in altezza a tre punti con tensionatori @ Cinture di sicurezza posteriori a 3 punti di ancoraggio @ Front Assistant @ Immobilizzatore, adesivo codice VIN con codice a barre @ Interruzione dell'alimentazione carburante in caso d'incidente @ Pedestrian protection @ Predisposizione seggiolino ISOFIX con TopTether, sedile posteriore esterno @ Protezione pedone @ Sistema push-push: apertura tappo serbatoio con rilascio elettrico (tramite sistema chiusura centr.) @ Softtouch - apertura elettromeccanica del bagagliaio @ Speedlimiter (Limitatore di velocità) @ Spia cinture slacciate per tutti i posti @ Terzo stop @ Cambio manuale a 5 marce @ Chiave con transponder @ Correttore assetto fari @ Filtro anti particolato @ Sistema Start/Stop e funzione recupero energia @ Volante regolabile @ Airbag conducente e passeggero (con disattivazione)

- Airbag guida
 - Airbag passeggero con disattivazione @ Airbag laterale anteriore con airbag testa
- Airbag laterali anteriori
 - Airbag testa @ ESC con ABS, EBV, MSR, ASR, EDS, HBA, DSR, ESBS, TAS, RBS, XDS+ e MKB
- ABS
 - ASR (Sistema antipattinamento)

- DSR (Driver Steering Recommendation)
- EBV (Electronic Brake Variator)
- EDS (Controllo elettronico trazione)
- ESBS (Extended driving stability system)
- ESC (Electronic Stability Control)
- HBA (Hydraulic Braking Assistant)
- MSR (Regolazione coppia del freno motore)
- TAS
- XDS (Blocco elettronico del differenziale)@@Pacchetto Cromo
- Pomello delle griglie interne di ventilazione cromato
 - Pomello e base della leva del cambio cromate
 - Pulsante di blocco del freno a mano cromato
 - Ventole incorniciate cromate@@Pacchetto funzionale
- 4 maniglie di cortesia ripiegabili con 2 ganci
 - Ganci per borse
 - Luci da lettura anteriori e luci interne posteriori
 - Specchietto di cortesia sia sul lato guidatore sia sul lato passeggero anteriore
 - Vano portaoggetti illuminato (chiusura rallentata)
 - Vano portaoggetti nel bagagliaio
 - Vano portaoggetti sotto i sedili anteriori@@Radio Swing con Bluetooth e radiodisplay
- Bluetooth e radiodisplay
 - Radio Swing (1DIN, 5" display a colori, touchscreen, SD-Card, MP3, WMA, USB con Apple Connectivity)@@Regolatore di velocità +

Speedlimiter

- Regolatore di velocità (Cruise control)
 - Speedlimiter (Limitatore di velocità)@@Volante multif. 3 razze in pelle inserti cromati/nero lucidi, comandi radio/cell, piccolo pac.

pelle

- Comandi al volante per autoradio e telefono cellulare
 - Piccolo pacchetto pelle
 - Volante multifunzione 3 razze in pelle con inserti cromati e nero lucidi@@Volante multifunzione 3 razze in pelle con inserti cromati,

piccolo pacchetto pelle e Piano White

- Comandi al volante per autoradio e telefono cellulare
 - Piano White
 - Piccolo pacchetto pelle
 - Volante multifunzione a 3 razze in pelle con inserti cromati

Optionals

Ausilio partenza in salita (Hill Hold Control - HHC) euro:80,Climatizzatore automatico "Climatronic" euro:345,DAB - ricezione radio digitale euro:110,Funzione di comando vocale euro:20,Pacchetto Sound - Skoda Surround con 6 altoparlanti (4 davanti e 2 dietro) euro:75,Sensore per il parcheggio (anteriore e posteriore) euro:315,Smartgate euro:110,Telecamera posteriore - Optical Parking Assistant euro:275,Alzacristalli elettrici posteriori euro:180,Bullone ruota antifurto euro:30,Cerchi in lega ANTIA 7Jx16" Colore Bianco euro:80,Cerchi in lega ANTIA 7Jx16" Colore nero euro:80,Cerchi in lega CAMELOT 7Jx17" - Colore Argento euro:155,Cerchi in lega CLUBBER 7Jx17" - Colore Argento euro:155,Cerchi in lega PRESTIGE 7Jx17" euro:155,Colore metallizzato euro:480,Colore non metallizzato con sovrapprezzo (Bianco Magnolia 9P9P e Rosso Corallo 8T8T) euro:195,Colore non metallizzato speciale (Bianco Laser J3J3) euro:320,Colore perlato euro:480,Easy Light Assistant - Accensione automatica delle luci con funzione Coming/Living Home euro:40,Gancio traino estraibile con serratura euro:480,Impianto lavafari estraibile automaticamente euro:140,Mancorrenti color argento euro:80,Predisposizione per gancio traino euro:110,Ruota di scorta (minispare) euro:80,Tetto panoramico non apribile con mancorrenti argento euro:785,Tetto panoramico non apribile con mancorrenti neri euro:710,Ugelli lavavetro riscaldabili euro:30,Vetri oscurati a partire dal montante B (Sunset) euro:150,Bracciolo centrale anteriore euro:120,Interni Basket Matt (con codice interni BH) euro:20,Interni Blu Jeans(BN) con plancia Bianco Lucido euro:60,Interni Red Cayenne (con codice interni BM) euro:60,Plancia Grigio Scuro Spazzolato per interni (BN/BL) per sedili sportivi (PSS) euro:60,Portabiciclette interno euro:200,Sedili anteriori regolabili in altezza euro:60,Sedili anteriori riscaldabili euro:205,Sedili anteriori sportivi con interni BL o BN euro:215,Easy Start (Keyless Easy Entry) chiusura centralizzata con funzione accensione e spegnimento motore euro:220,KESY chiusura centralizzata con funzione di entrata/uscita, accensione/spegnim. motore senza chiavi euro:400,Sospensioni sportive euro:140,Freni a disco posteriore euro:90,Pacchetto Rough Road euro:190,Sistema piano di carico variabile euro:140,Pacchetto Omologazione N1 euro:A richiesta,Adaptive Cruise Assistant (reg. velocità + attivo, funz. frenata emergenza e reg. autom. distanza)

- Funzione frenata d'emergenza
 - Regolatore di velocità + attivo con reg. aut. della distanza euro:390,Allarme volumetrico con chiusura centralizzata e 2 chiavi

- Allarme volumetrico
 - Chiusura centralizzata e 2 chiavi euro:240,Easy Start (Keyless Easy Entry), allarme, sirena con accumulatore e SAFE System
- Allarme con sistema di monitoraggio interno, sirena con accumulatore
 - Easy Start (Keyless Easy Entry) chiusura centralizzata con funzione accensione e spegnimento motore
 - Safe System euro:450,KESSY, allarme con monitoraggio interno, sirena e SAFE System
- Allarme con sistema di monitoraggio interno, sirena con accumulatore
 - KESSY chiusura centralizzata con funzione di entrata/uscita, accensione/spegnim. motore senza chiavi
 - Safe System euro:640,Navigatore satellitare "Amundsen"
- Bluetooth
 - Connettività Apple
 - Display a colori da 6,5"
 - Mappa per l' Europa
 - Navigatore satellitare "Amundsen"
 - Pacchetto Sound - Skoda Surround con 6 altoparlanti (4 davanti e 2 dietro) euro:940,Navigatore satellitare "Amundsen"
- Bluetooth
 - Connettività Apple
 - Display a colori da 6,5"
 - Mappa per l' Europa
 - Navigatore satellitare "Amundsen"
 - Pacchetto Sound - Skoda Surround con 6 altoparlanti (4 davanti e 2 dietro) euro:940,Pacchetto Safety
- Ausilio partenza in salita (Hill Hold Control - HHC)
 - Driver Activity Assistant - dispositivo di riconoscimento della stanchezza del conducente
 - Fari fendinebbia attivi con funzione curvante
 - Front Assistant
 - Maxidot
 - Rain-Light Assistant + Easy Light Assistant euro:335,Pacchetto Simply Clever
- Cestino portarifiuti nelle portiere
 - Sistema di fissaggio con reti nel vano bagagli
 - Supporto per dispositivi multimediali euro:60,Pacchetto Simply Clever con pacchetto fumatori
- Cestino portarifiuti nelle portiere
 - Posacenere anteriore
 - Sistema di fissaggio con reti nel vano bagagli euro:70,Radio Bolero con display 6.5", Bluetooth, SD card,mp3, USB, connett. Apple e

Pack Sound

- Bluetooth
 - Connettività Apple
 - Display a colori da 6,5"
 - Pacchetto Sound - Skoda Surround con 6 altoparlanti (4 davanti e 2 dietro)
 - Presa USB, slot per scheda SD, lett.MP3
 - Radio Bolero euro:330,Radio Bolero con display 6.5", Bluetooth, SD card,mp3, USB, connett. Apple e Pack Sound
- Bluetooth
 - Connettività Apple
 - Display a colori da 6,5"
 - Pacchetto Sound - Skoda Surround con 6 altoparlanti (4 davanti e 2 dietro)
 - Presa USB, slot per scheda SD, lett.MP3
 - Radio Bolero euro:330,Rain-Light Assistant + Easy Light Assistant
- Easy Light Assistant - Accensione automatica delle luci con funzione Coming/Living Home
 - Rain-Light Assistant - Sensore pioggia euro:260,Smartlink
- Android auto
 - Car Play
 - Mirror Link euro:160,Volante multifunz. sportivo 3 razze in pelle con inserti cromati e nero lucidi, piccolo pacc. pelle
- Comandi al volante per autoradio e telefono cellulare

- Piccolo pacchetto pelle
- Volante multifunzione 3 razze in pelle con inserti cromati e nero lucidi euro:260