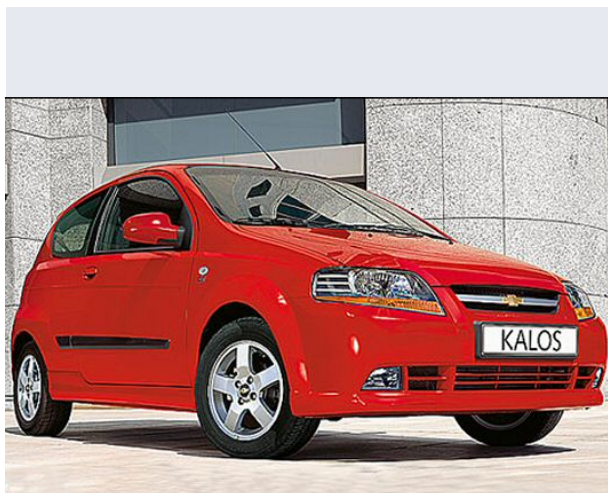


Kalos 1.2 3p. SE



Vendi la tua auto in un click! Gratis!



Scheda Tecnica

| | |
|------------------------|----------------------------------|
| Prezzo: | 10151 |
| Alimentazione: | benzina (GPL a richiesta) |
| Cilindrata: | 1150 cc |
| Potenza: | 53 kW (72 CV) |
| Velocità ½ Max: | 157 km/h |
| Omologazione: | Euro 4 |

| | |
|------------------------------|----------------------------|
| Portiere: | 3 |
| Posti a sedere: | 5 |
| Carrozzeria: | berlina 3/5 porte |
| Lunghezza: | 388 cm |
| Larghezza: | 167 cm |
| Altezza: | 150 cm |
| Passo: | 248 cm |
| Volume Bagagliaio: | 220 -980 dc min/max |
| Capacità ½ serbatoio: | 45 litri |

| | |
|-------------------------------------|-------------------------------|
| Motore: | 4 cilindri in linea |
| Cambio: | meccanico a 5 rapporti |
| Coppia: | 104 |
| Accelerazione 0/100 km/h in: | 13.70 |
| Trazione: | anteriore |
| Massa: | 970 Kg |

| | |
|-------------------------------|----------------|
| Consumi | |
| Ciclo Urbano 100 Km: | 8 litri |
| Extraurbano 100 Km: | 5 litri |
| Percorso Misto 100 Km: | 6 litri |

Accessori di Serie

ABS, Airbag guida, Airbag passeggero, Apertura dall'interno del tappo serbatoio, Appoggiatesta posteriori, Barre anti-intrusione laterali, Cambio manuale a 5 marce, Chiave con transponder, Chiusura centralizzata con telecomando, Contagiri, Correttore assetto fari, EBD - Correttore di frenata, Immobilizzatore elettronico, Paraurti ad assorbimento d'urto, Pretensionatore cinture anteriori, Radio Hi-Fi con RDS, lettore CD e 4 altop., Schienale sedile post. reclinabile assimetricamente (6-4), Sedile guida reg. in altezza, Servosterzo, Sistema ISOFIX per seggiolino bambini, Tappetzeria deluxe (tessuto), Tergilunotto, Vetri atermici, Vetri elettrici anteriori, Volante reg. in altezza,

Optionals

Climatizzatore manuale con filtro antipolline euro:800, Kit impianto doppia alimentazione benzina-GPL euro: 1.950, Vernice metallizzata euro:330,