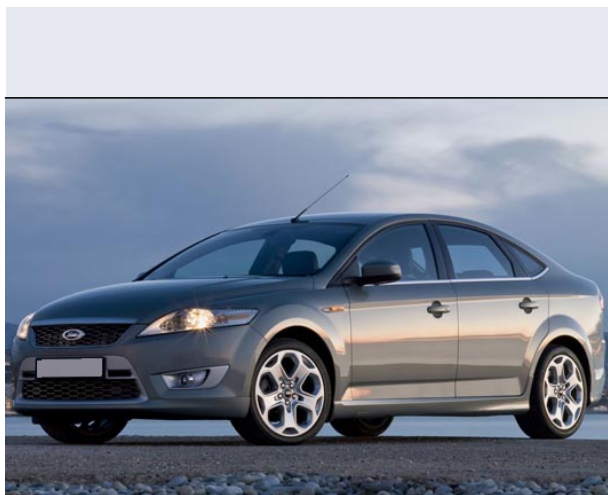


# Mondeo 2.2 TDCi 5p. Titanium DPF



Vendi la tua auto in un click! Gratis!



## Scheda Tecnica

<b>Prezzo:</b>	<b>28151</b>
<b>Alimentazione:</b>	<b>diesel</b>
<b>Cilindrata:</b>	<b>2179 cc</b>
<b>Potenza:</b>	<b>129 kW (175 CV)</b>
<b>Velocità ½ Max:</b>	<b>223 km/h</b>
<b>Omologazione:</b>	<b>Euro 4</b>
<b>Portiere:</b>	<b>5</b>
<b>Posti a sedere:</b>	<b>5</b>
<b>Carrozzeria:</b>	<b>berlina 3/5 porte</b>
<b>Lunghezza:</b>	<b>478 cm</b>
<b>Larghezza:</b>	<b>189 cm</b>
<b>Altezza:</b>	<b>150 cm</b>
<b>Passo:</b>	<b>285 cm</b>
<b>Volume Bagagliaio:</b>	<b>540 - 1.460 dm3 dc min/max</b>
<b>Capacità ½ serbatoio:</b>	<b>70 litri</b>
<b>Motore:</b>	<b>4 cilindri in linea</b>
<b>Cambio:</b>	<b>meccanico a 6 rapporti</b>
<b>Coppia:</b>	<b>420</b>
<b>Accelerazione 0/100 km/h in:</b>	<b>8.70</b>
<b>Trazione:</b>	<b>anteriore</b>
<b>Massa:</b>	<b>1538 Kg</b>
<b>Consumi</b>	
<b>Ciclo Urbano 100 Km:</b>	<b>8 litri</b>
<b>Extraurbano 100 Km:</b>	<b>4 litri</b>
<b>Percorso Misto 100 Km:</b>	<b>6 litri</b>

## Accessori di Serie

ABS - Sistema di frenata antibloccaggio con EBD e CBC, Accensione automatica del tergicristallo e fari, Airbag ginocchia conducente, Airbag laterali ant. e post. a tendina, Airbag laterali anteriori altezza torace, Appoggiatesta posteriori, Barre laterali anti sfondamento, Blue Glass, Bocchette di aerazione separate posteriori, Cambio manuale a 6 marce, Cerchi in lega da 17", Chiave con transponder, Chiusura centralizzata con comando a distanza, Cinture di sicurezza ant. inerziali reg. in altezza con pretens., Cinture di sicurezza post. a tre ancoraggi, Climatizzatore automatico EATC a due zone, Correttore assetto fari, DPF - Filtro antiparticolato Diesel, Fendinebbia anteriori, Immobilizzatore elettronico, Indicatore temperatura esterna, Interni in pelle parziale, IPS - Intelligent Protection System, Luci anteriori a spegnimento ritardato, Luci frenata di emergenza, Pedaliera collassabile, Piantone dello sterzo collassabile, Plancia centrale e portiere con rifiniture "Nero Piano", Pulsante di avviamento automatico FordPower, Quadro strumenti avanzato FordConvers+, Retrovisori esterni elettrici riscaldati con luci di cortesia, Rivestimenti dei sedili in tessuto "Titanium", Sbrinatoro rapido, Seconda chiave con telecomando, Sedile conducente con regolazione elettrica a 2 vie, Sedile guida regolabile in altezza, Sedile posteriore sdoppiato, Sedili anteriori sportivi sagomati, Servosterzo, Sistema antincendio FIS, Specchietto retrovisore fotocromatico, Supporto lombare sedile passeggero, Tergilunotto, Volante in pelle con comandi computer di bordo (HMI), Volante regolabile, Airbag guida e passeggero attivi : Airbag passeggero attivo: Airbag guida attivo, Alzacristalli elettrici anteriori e posteriori : Vetri elettrici posteriori: Vetri elettrici anteriori, ESP con TCS ed EBA (assistenza alla frenata di emergenza) : ESP - Controllo elettronico della stabilità : TCS (Controllo elettronico della trazione): EBA (Electronic Brake Assistant)

## Optionals

Cerchi in lega 18" Individual euro: 300, Controllo velocità di crociera adattivo (ACC) euro:1.250, Fari Bi-Xeno adattivi euro: 750, Gancio traino fisso euro: 500, Gancio traino removibile euro: 750, IVDC - Interactive Vehicle Dynamic Control con HLA euro:1.000, Ruota di scorta regolare euro: 150, Sedili anteriori climatizzati euro: 500, Sistema di intrattenimento multimediale euro:2.250, Sistema Ford Key free euro: 500, Spoiler posteriore euro: 300, Tendine parasole posteriori euro: 150, Tettino apribile a comando elettrico euro: 750, Vano portaoggetti refrigerato euro:50, Vernice metallizzata euro: 550, Vernice pastello euro: 250, Vetri oscurati euro: 150, "Touch" Navigation System (Mondeo) [45Z] - Navigatore satellitare DVD- Bluetooth con USB euro:2.500, Climate Pack [68F1] - Parabrezza termoriflettente - Sbrinatoro rapido - Sedili anteriori riscaldati euro: 750, Controllo velocità di crociera adattivo (ACC) + IVDC [518] - IVDC - Interactive Vehicle Dynamic Control- Controllo velocità di crociera adattivo (ACC) euro:2.000, Fari Bi Xeno + Cerchi in lega 18" [68DA] - Fari Bi-Xeno- Cerchi in lega 18" euro: 500, Navigation System [45U] - Navigatore satellitare- Bluetooth con USB euro:1.500, Pacchetto Mondeo Individual [] - Pedali in alluminio - Fari Bi-Xeno- Paraurti anteriori e posteriori sportivi- Keyless entry - Soglie battitacco Individual- Minigonne laterali- Cerchi in lega 18"- Spoiler posteriore- Interni in pelle Individual Beige-Ebony - Privacy Glass - Sedili anteriori riscaldati - Griglia anteriore e diffusore posteriore con colore a contrasto euro:6.250, Security Pack 7 (Mondeo) [57I] - Antifurto perimetrale e volumetrico - 2ª chiave con telecomando per vetture con Ford Power euro: 250, Security Pack 9 (Mondeo 2008) [57K] - Antifurto perimetrale e volumetrico - Seconda chiave con telecomando euro: 250, Sony System [45E] - Bluetooth con USB - Radio

SONY CD euro: 750, Techno Pack [68D2] - Controllo velocità di crociera- Sistema di monitoraggio pressione pneumatici- Sensori di parcheggio anteriori e posteriori euro:  
750, Titanium Pack [68FZ] - Fari alogeni adattivi - Vetri oscurati- Specchietti ripiegabili - Sedili in pelle e riscaldati- Key Free System (sistema di apertura senza chiavi)  
euro:1.500